

SALON

I N T E R I O R

№ 9 / 2023



16+

ISSN 2309-706X
0.0.9.2.3 >
9 1772309706006

СПЕЦИАЛИЗИРУЕТСЯ НА СООБЩЕНИЯХ
И МАТЕРИАЛАХ РЕКЛАМНОГО ХАРАКТЕРА

ГОТОВИМСЯ К ОСЕНИ

НОВИНКИ МЯГКОЙ МЕБЕЛИ • ВСЁ ДЛЯ ДЕТСКОЙ
ТЕНДЕНЦИИ СЕЗОНА • АКТУАЛЬНЫЕ ИНТЕРЬЕРЫ ДЛЯ ЖИЗНИ



PALO ALTO WALL NIGHT SYSTEM
MisuraEmme® studio _ misuraemme.it



ГЕНЕРАЛЬНОЕ ПРЕДСТАВИТЕЛЬСТВО
В РОССИИ И СТРАНАХ СНГ: W.W.T.S.
info@wwts.it - wwts.it

MisuraEmme®





HOME PHILOSOPHY
visionnaire



Москва, Пресненская набережная, 12 | Башня Федерация, оф. 7616
тел. +7 966 092 84 52 | info@visionnaire.ru



VITAGE

milldue edition



Majestic дизайн Samuele Mazza, Alessandro La Spada
www.vitage.it



Реклама. Генеральное представительство в России и странах СНГ: W.W.T.S. Москва + 7 495 781 61 20, Санкт-Петербург + 7 812 327 90 75
обратитесь к официальному дилеру в вашем городе, nuovi.contatti@wwts.it



Azuso коллекция, дизайн Altherr Désile Park

noorth

milldue edition



Реклама. Генеральное представительство в России и странах СНГ: W.W.T.S.
Москва + 7 495 781 61 20, Санкт-Петербург + 7 812 327 90 75,
обратитесь к официальному дилеру в вашем городе, nuovi.contatti@wwts.it



На обложке:
интерьер по проекту
Наталии Елисеевой
и Анны Золотаревой

Фото: Сергей Аманьев

Уважаемые архитекторы и дизайнеры!

Мы публикуем лучшие
реализованные проекты частных
и общественных интерьеров.

Если вы хотите
предложить свой объект
для публикации в журнале,
заполните заявку на странице

PROFI.SALON.RU

SALON

INTERIOR

SALON-interior №9 (295) 2023
Дата выхода — 22 августа 2023 г.

Учреждено и издается АО «Бренд Комьюнити Медиа»
Адрес издателя: Россия, 127018,
г. Москва, ул. Полковная, д. 3, стр. 4
Тел.: +7 (495) 797-45-60, www.lvls.ru

Главный редактор
ОЛЬГА КОРОТКОВА
o.korotkova@lvls.ru

Арт-директор
НАТАЛЬЯ ВАСИЛЬЕВА
n.vasileva@lvls.ru

Выпускающий редактор
ВЯЧЕСЛАВ КАРЕЛИН
v.karelin@lvls.ru

Редакторы разделов и рубрик
Интерьер
ОЛЬГА ВОЛОГДИНА
o.vologdina@lvls.ru

Выбор, Пространство
ЕЛЕНА ЕФРЕМОВА
e.efremova@lvls.ru

Тенденции, Зарубежный интерьер,
Отель, Флора, Ландшафт
МАРИНА ВОЛКОВА
m.volkova@lvls.ru

Над номером работали
**ТАТЬЯНА ЗАНЬКО, АННА ГЕМИШ, АННА НОВИК,
ЮЛИЯ САХАРОВА, АЛЕКСАНДРА ТЕРЕНТЬЕВА**

Корректор
ОЛЬГА ЖУРАВЛЕВА

Менеджер по работе с архитекторами
СВЕТЛАНА ПЕРМЯКОВА
s.permyakova@lvls.ru

Адрес редакции:
127018, Москва, ул. Полковная, д. 3, стр. 4
Для писем: 127521, г. Москва, а/я 52
(с пометкой «Журнал SALON-interior»)
Тел. +7 (495) 797-45-60
Факс +7 (495) 797-45-99
salon-interior@burda.ru
WWW.SALON.RU

Журнал зарегистрирован в Федеральной службе по надзору в сфере
связи, информационных технологий и массовых коммуникаций.
Свидетельство о регистрации ПИ № ФС 77 – 83351 от 03.06.2022 г.
Возрастное ограничение для читателей: 16+

Редакция не несет ответственности за содержание рекламных материалов.
Мнение редакции может не совпадать с мнением авторов.
Все права принадлежат издателю и учредителю —
АО «Бренд Комьюнити Медиа».

Перепечатка и любое использование материалов возможны только
с письменного разрешения редакции. Предоставляя (бесплатные)
текстовые и иллюстративные материалы для их публикации в данном
издании АО «Бренд Комьюнити Медиа», отправитель дает свое согласие
на использование присланных им материалов также и в других изданиях
АО «Бренд Комьюнити Медиа» и группы компаний Aspiring Ventures, в том
числе на их использование путем распространения через любые виды
электронных (цифровых) каналов, включая Интернет, мобильные
приложения, смартфоны и т. д., в связи с публикацией указанных
материалов АО «Бренд Комьюнити Медиа», а также предприятиями группы
компаний Aspiring Ventures.

Присланные тексты, фотографии и другие графические изображения
не возвращаются

Отпечатано: ООО Типография «АПД», Россия, 603107,
г. Нижний Новгород, проспект Гагарина, д. 178

Тираж (отпечатанный): 4250 экз. Цена свободная.

© 2023, АО «Бренд Комьюнити Медиа»

 LivingLifeStyle
GROUP

IDEM

ВЫСТАВКА
ИТАЛЬЯНСКОГО
ДИЗАЙНА В МОСКВЕ

0+



LA
DOLCE
VITA
DEL DESIGN

Дольче Вита в мире дизайна

Реклама

19-23 СЕНТЯБРЯ

2023 Петровский Пассаж
Петровка 10, Москва



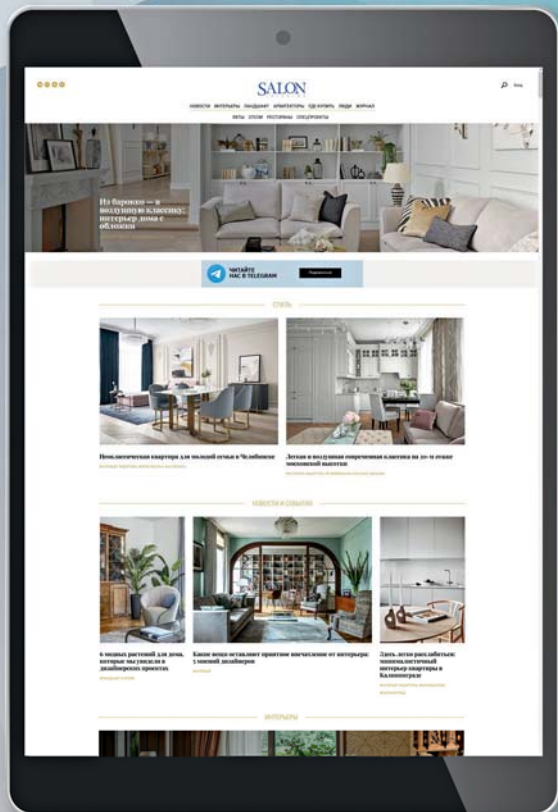
BOSCO CASA



W.W.T.S.

salon.ru

Лучшие реализованные проекты
общественных
и частных интерьеров



Станьте частью
интерьерного
сообщества
SALON-interior!



на правах рекламы

Отдел рекламы
Тел.: +7 (495) 797-45-60

Директор по корпоративным продажам
МАРИЯ КАМЕНСКАЯ
m.kamenskaya@lvls.ru

Менеджеры:
КАРИНА САРКИСЯН
АНДРЕЙ СЫПЧЕНКО
НАТАЛЬЯ ЖОГИНА
СВЕТЛАНА КУЗИНА

Маркетинг
и партнерские продажи:
АНАСТАСИЯ ЧУРИНА
a.churina@lvls.ru

Дистрибуция:
ООО «Иммедиа Дистрибьюшен»
Тел.: +7 (495) 797-45-60
distribution@burda.ru

Продажа журнала
напрямую от издателя:
ОЛЬГА ВОЛКОВА
o.volkova@lvls.ru
Тел.: +7 (495) 797-45-60 (доб. 22-14)

Подписка

ПОДПИСКА ОНЛАЙН:
podpiska.burda.ru
Тел.: +7 (495) 660-73-69
Email: podpiska@burda.ru

Офис международных продаж:

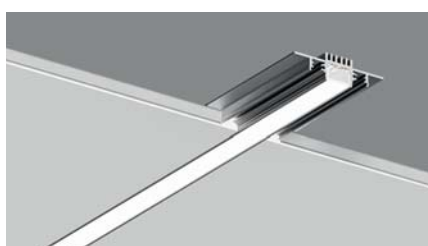
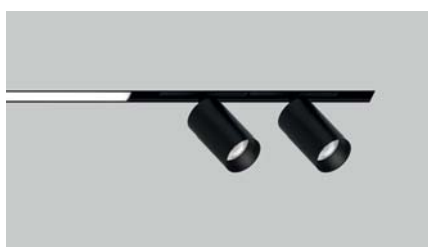
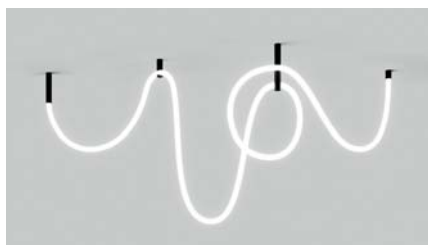
МАРИОЛИНА СИКЛАРИ
Тел.: +33 5778 18 48
Email: mariolina.siclari@masicomunicazione.com
Masi Comunicazione srl.
Италия, Милан,
Виа Джузеппе Фруа, 15

International Sales Office

MARIOLINA SICLARI
Phone: +33 5778 18 48
Email: mariolina.siclari@masicomunicazione.com

Masi Comunicazione srl.
Italy, Milan,
Via Giuseppe Frua 15

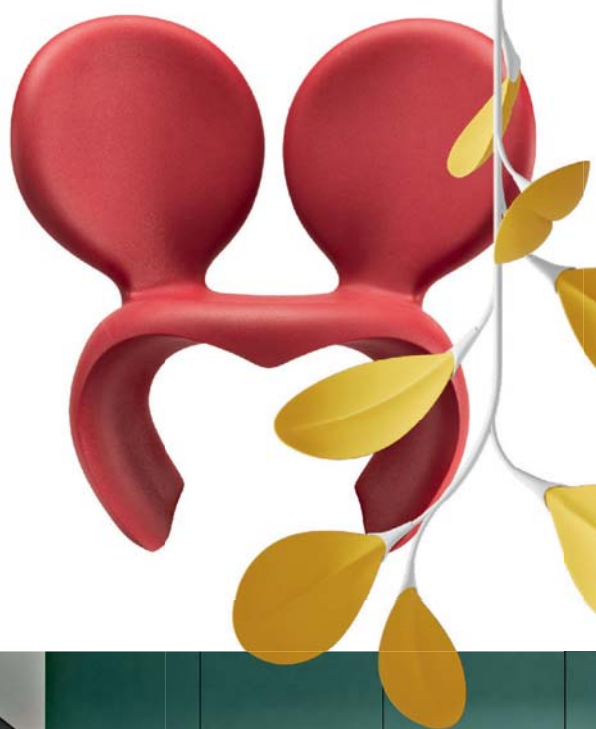
За соответствие рекламных материалов требованиям
законодательства о рекламе несет ответственность
рекламодатель.
Возрастной рейтинг издания 16+



ЦЕНТРСВЕТ

Центрсвет – российская световая компания. Мы разрабатываем и производим современное передовое и прогрессивное освещение. Предлагаем профессиональные консультации и подборку освещения, фирменную гарантию и сервисное обслуживание. Представленный ассортимент в наличии на складе.





9 СОДЕРЖАНИЕ

14 **ОТ РЕДАКТОРА**

16 **СВЕТСКАЯ ХРОНИКА**

18 **НОВОСТИ**

ТРЕНД
20 РЕЦЕПТ ЛОФТА
Актуальный дизайн
от Екатерины Третьяковой

ПРАКТИКУМ
22 ПОСЛУШНЫЙ СВЕТ
Популярные светильники
из гибкого неона

ТЕНДЕНЦИИ
24 ГОРЧИЦА И КАРРИ
Модные цвета

28 СОБИРАТЬ КАМНИ
Цветной камень как прием

ТЕМА НОМЕРА
32 СЧАСТЛИВОЕ ДЕТСТВО
Всё для оформления детской



38 **ПРОСТРАНСТВО**
ПЛАНЫ НА БУДУЩЕЕ
Дизайнерские приемы
для детских комнат

54 **ВЫБОР**
В ГЛАВНЫХ РОЛЯХ
Обзор новинок мягкой мебели

62 **ОТЕЛЬ**
1000 И ОДНА НОЧЬ
Royal Mansour в Марракеше

64 **ИНТЕРВЬЮ**
ВОЛЕВОЕ РЕШЕНИЕ
Девелоперский проект в Дубае

66 **ИНТЕРЬЕР**
КОРПУС ИСКУССТВ
Смелый и впечатляющий интерьер
с классической отделкой и авангардной
живописью во дворце 19 века

80 **В РАЙСКОМ САДУ**
Интерьер в стиле современной
классики на тему «райского сада»

92 **ВИЛЛА GREY STONE**
Современный коттедж на Сочинской
ривьере для большой семьи

104 **МАЛАХИТОВАЯ ШКАТУЛКА**
Интерьер загородного дома
с цветовой гаммой
в духе сказок Бажова

118 **ШИК И БЛЕСК**
Интерьер шоурума элитной сантехники
Premium Wellness

124 **ВРЕМЯ ЖИТЬ**
Квартира в Москве в духе
интерьеров советской интеллигенции

130 **АДРЕСА**



Тема этого сентябрьского номера по традиции — дети. Дизайн детских комнат, мебель, отделочные материалы, веселые аксессуары — все для счастливого детства к вашим услугам. Жить да радоваться — всегда спасает в любой ситуации. Но не только дети в фокусе нашего внимания. Для нас с вами, любимых взрослых, выбор гораздо больше, и это правильно. Помните, думаем о детях, но и себя не забываем. Мы в редакции заметили, что интерьеры, которые нам присылают для публикации, изменились. Стало больше позитива, ярких решений, индивидуальных нестандартных приемов. Это говорит о том, что хозяева квартир и домов настроены жить здесь сами, выстраивая свою собственную вселенную, сопротивляясь ходу времени, обстоятельствам, нестабильности и социальным трендам. Тенденции уходящего лета, отель не в таком далеком (как теперь оказалось) Марракеше, умопомрачительно красивая мягкая мебель по дизайну мировых звезд — таковы сладкие бонусы к основному блюду. Они про помечтать, про вдохновиться, про изменить свою жизнь прямо сейчас. Ибо мечты должны быть либо безумными, либо невыполнимыми, иначе это просто планы на завтра. Давайте не ждать завтрашнего дня, а менять — в данном случае свой интерьер — прямо с этого момента.

Ольга Короткова, главный редактор



СТАНЬТЕ ЧАСТЬЮ ИНТЕРЬЕРНОГО
СООБЩЕСТВА SALON-INTERIOR!

КОКО кровать / WINDSOR / кожаный столик / КОКО вращающееся кресло / ГОЛЛИВУД туалетный столик / КОКО настольная лампа /
ЭЛИТ РАУНД люстра / СФОРТ БРЕНД подушка / ГОЛЛИВУД коврик / ШОУРУМ / итальянский люксовый бренд / Реклама



virtual showroom

COCO bed / WINDSOR night table / COCO swivel armchair / COCO bench / HOLLYWOOD chair / HOLLYWOOD console beauty / COCO table lamp / ELITE ROUND chandelier / SOFT BRAND cushion / HOLLYWOOD carpet

DV HOME

COLLECTION

ITALIAN LUXURY BRAND



Сильверิโอ Мариан
(президент
W.W.T.S.)



Андреа Мариан
(W.W.T.S.)



Дизайнер
Наталья
Казанская



Михаил Ершов
(Aurum)



Архитектор
Анастасия
Мерзлякова



Наталья Потапова
(Aurum)

Италия рядом

22 ИЮНЯ КОМПАНИЯ W.W.T.S. ТОРЖЕСТВЕННО ОТКРЫЛА СВОЙ МУЛЬТИБРЕНДОВЫЙ ШОУРУМ НА КУТУЗОВСКОМ ПРОСПЕКТЕ

На церемонии открытия Сильверิโอ Мариан, президент W.W.T.S., отметил, что новое пространство станет точкой притяжения дизайнеров и архитекторов Москвы. Свои экспозиции здесь представили такие бренды, как CAPOFERRI, VIMAR, MIDSUMMER MILANO, FRIUL MOSAIC, TREP+, ARBOL. Гости пространства могут познакомиться с актуальными коллекциями: так, у MIDSUMMER MILANO — спальная система Capri в обивке из тканей LORO PIANA INTERIORS, VIMAR представляет действующие смарт-системы и подборку лучших образцов электрофурнитуры, а CAPOFERRI — передовые системы в области стеклянных окон и перегородок. Ждем выставку IDEM La Dolce Vita del Design, которая уже третий раз пройдет в Петровском Пассаже с 19 по 23 сентября.



Владимир
Кутепов (Flat
Интерьеры)



Дизайнер
Алиса Кучеренко



Андрей
Идиатулин
(W.W.T.S.
Electra)



Сильверิโอ Мариан
и Ольга Короткова
(SALON-interior)



SILVANOGRIFONI

В стиле патрициев

Новая коллекция обоев ручной работы миланского бренда MISHA включает четыре паттерна, созданные известным дизайнером Вито Неста. Коллекция, впервые представленная во время Миланской недели дизайна, носит название Nuova Pompei и посвящена творческому переосмыслению декора помпеянских вилл, принадлежавших римской знати имперской эпохи. В принте Architetture Grottesche (на фото) он превратился в изящные арабески, сродни неоклассическим украшениям 19 столетия. Представительство W.W.T.S.



Мягко светит

Новая модель российской компании ЦЕНТРСВЕТ, светильник Aur Tube Duo, снабжен специальным экраном, благодаря которому он создает вокруг себя мягкий, рассеянный свет. Элегантная модель выполнена из латуни и может быть установлена на трек с разными финишами: brass gold, black, pink и platinum. Стоит добавить, что насыщенность света (светодиоды мощностью 8 Вт) регулируется с помощью удобных диммеров DIM DALI: ими можно управлять со смартфона и подключить к системе «умный дом». www.centersvet.ru



Игра воображения

Фантазийный рисунок на ковре, пополнившим коллекцию московского салона KULTURAKOVROV (Кутузовский пр-т, 22), напоминает одновременно и текстуру редкого сорта мрамора, и сложные барочные орнаменты. Ковер соткан вручную в Индии (салон специализируется на эксклюзивных моделях ручной работы). Для его создания использованы шерсть в сочетании с шелком, что придает поверхности особую мягкость и легкое мерцание. kulturakovrov.ru



KULTURAKOVROV
MOSCOW

*Культура ковров *Москва *Реклама*

г. Москва, Кутузовский пр-т 22
+7(495)320-47-47
kulturakovrov.ru



тренд



Кухня — на заказ по эскизам студии Tretiakova interiors. Бытовая техника, **Asko**

«Практически во всех наших проектах мы используем стильную скандинавскую технику Asko, отличающуюся своей эргономичностью и надежностью, — рассказывает Екатерина Третьякова. — Наши клиенты выбирают именно Asko не только за ее функциональность, но и за изящный внешний вид, который с легкостью дополняет любой интерьер»



Ванная комната: стиральная и сушильная машины (**Asko**) установлены в колонну



Гостиная. Диван, **BoConcept**.
Инженерная доска, **Finex**

РЕЦЕПТ ЛОФТА

Екатерина Третьякова спроектировала лофт в одной из башен Neva Towers



Дизайнер Екатерина Третьякова, студия Tretiakova interiors

Несмотря на то, что помещение было с готовой отделкой white box, в нем не хватало воздуха и пространства — из-за того, что оно было поделено на маленькие комнаты. Дизайнер предложила создать единое пространство, где кухня-столовая плавно перетекает в гостиную, а также объединить спальню с ванной комнатой. Для отделки выбрали темную природную гамму: черный, графитовый, серый, светло-бежевый, травянисто-зеленый. Основные материалы — темное дерево, шпонированные панели, тонированные зеркала, декоративная штукатурка, натуральный камень, керамогранит. Лаконичный дизайн бытовой техники ASKO поддерживает стиль современного респектабельного лофта: это духовой шкаф и кофемашинка дизайнерской линии Craft, варочная поверхность, встраиваемые холодильники, стиральная и сушильная машины. **IS**

Фото: Артур Максимов, пресс-службы

 **MANDERS**



КРАСКА В НАЛИЧИИ
ОБОИ | ТКАНИ | ЛЕПНИНА | КОВРЫ | ДЕКОР
ПОШИВ ШТОР | ПЕРЕОБИВКА

г. Москва +7 (495) 988-64-03

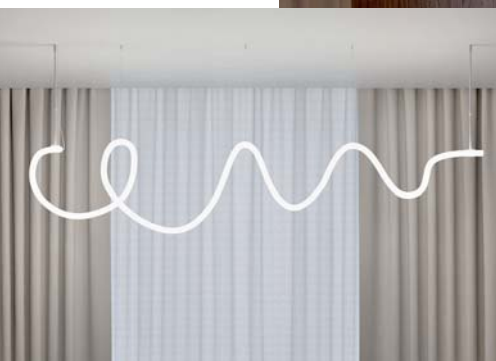
Б. Козихинский пер., д. 22, ул. Маршала Тухачевского,
д. 49, Н. Сыромятническая, д. 10, стр. 3, вход А (ЦД Artplay)

г. Санкт-Петербург +7 (812) 380-95-96

ул. Гороховая, д. 61, Большой пр-т П. С., д. 28,
ул. Студенческая, д. 10 (ТК Ланской, модуль А3)

manders.ru





ПОСЛУШНЫЙ СВЕТ

Все чаще в интерьерах дизайнеры используют световые инсталляции из гибкого неона. В чем их сильная сторона?

Примеры использования гибких светодиодных лент MOONLIGHT 360° от бренда Arlight в необычных конфигурациях для разных функциональных зон интерьера. www.arlight.ru

Революция в светодизайне обязана новым технологиям и стремлению к индивидуальности. Акцент сместился от развески стационарных светильников в сторону комплексных сценариев освещения и декоративных инсталляций, созданных для конкретного пространства. Одним из самых удобных форматов для этого стала светодиодная лента с матовым рассеивателем. С ее помощью можно создавать впечатляющие пространственно-световые композиции любой формы и размера для коммерческих и жилых проектов. Вот несколько весомых аргументов в пользу нового поколения неона на примере серии MOONLIGHT 360° от ARLIGHT. Благодаря индексу цветопередачи CRI>90 цвета в интерьере выглядят естественно. Светодиодные ленты безопасны: они не перегреваются и не выделяют токсичные вещества, их можно использовать во влажных помещениях и на улице. Минимальный радиус изгиба ленты всего 120 мм. Можно выбрать нужную длину, диаметр и оттенок свечения, а также аксессуары и крепежи для воплощения любой идеи. **S**

ЕВРОПЕЙСКАЯ САНТЕХНИКА

КАМЕНЬ • ПЛИТКА • САУНЫ • СПА

Москва, Ленинский проспект, 24
Москва, ТЦ Западный, Рублевское шоссе, 52А
+7 495 114-54-48 | +7 495 662-99-19
www.san4u.ru | sales@san4u.ru

Реклама



LITHOS

DESIGN

Оригинальный дизайн,
уникальный по своей
природе.



ГОРЧИЦА И КАРРИ

ВЕДУЩАЯ РУБРИКИ: Марина Волкова

Актуальная гамма сезона обыгрывает сложные оттенки желтого и оранжевого, ассоциирующиеся с кулинарными книгами



2

3

4

5

6

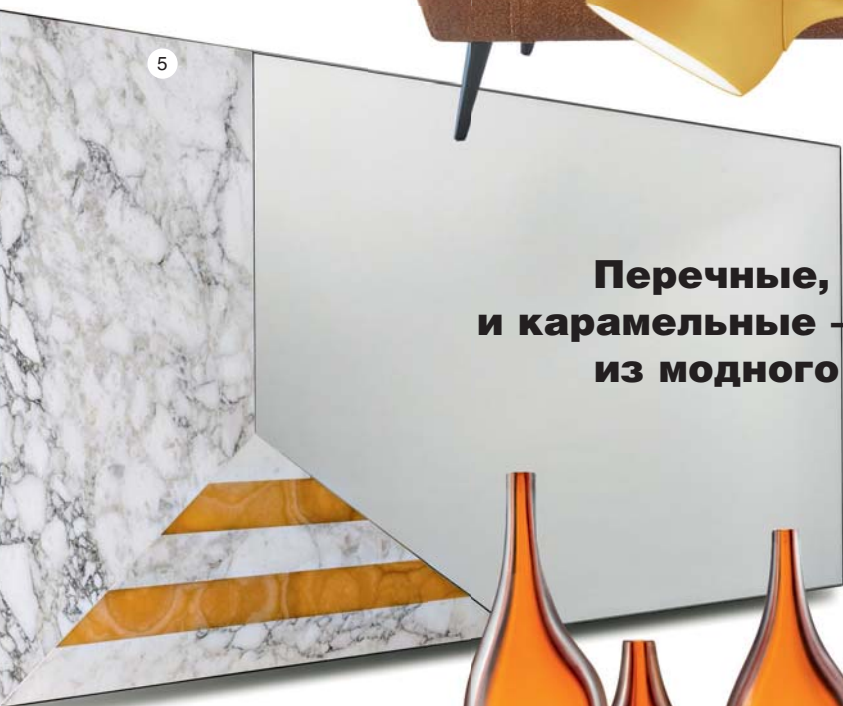
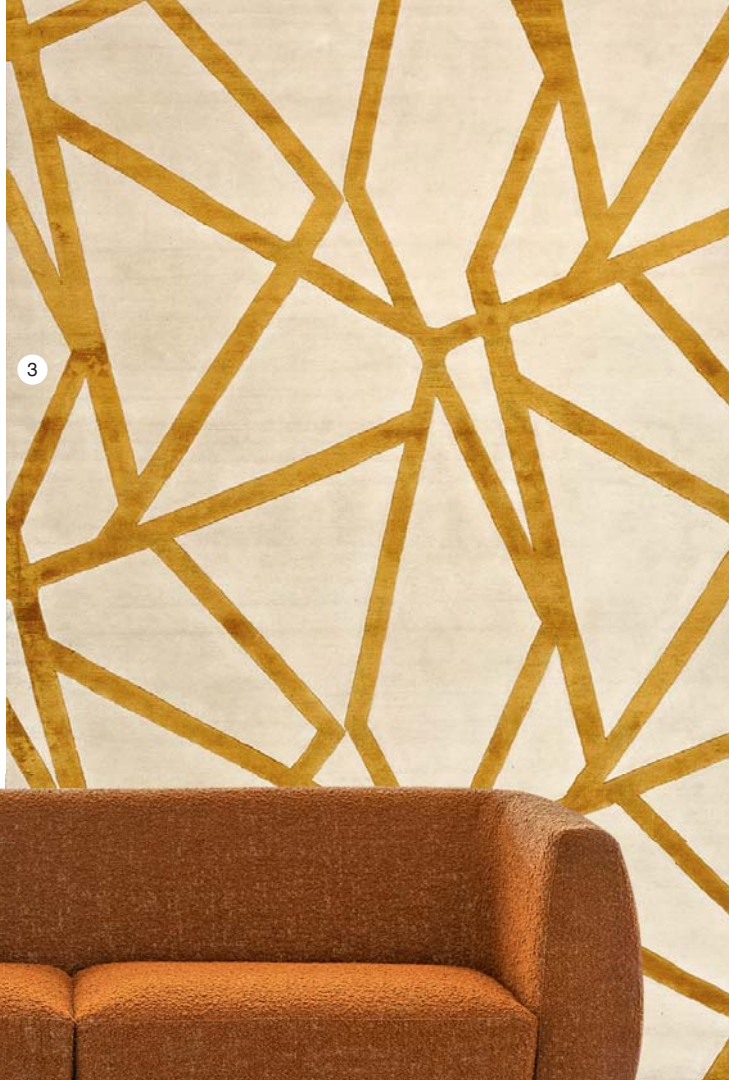
- 1. Оттенок Bassoon™ № 336 в интерьере, **Little Greene**
- 2. Светильник из коллекции La Linea, **Artemide**, www.artemide.com
- 3. Журнальный столик Heiko, **Gervasoni**, gervasoni1882.com

- 4. Вазы Mykonos terra, набор 3 шт., **Dantone Home**, dantonehome.ru
- 5. Кресло Square, **Moroso**, moroso.it
- 6. Настольный светильник Diatomea, **Martinelli Luce**, martinelliluce.it

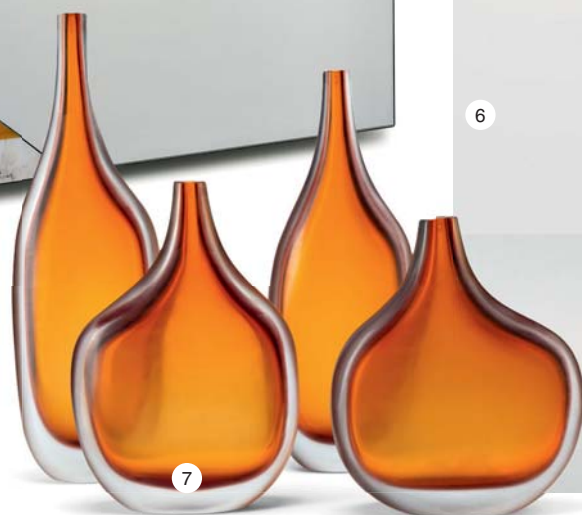
тенденции



1. Декоративная подушка Zinnia&Ochre, **Designers Guild**
2. Декоративная подушка, **Yves Delorme**, ru.yvesdelorme.com
3. Ковер Shape, шерсть + шелк, Индия, DOVLET HOUSE, dovlethouse.com
4. Диван Sea Shell, **Luxy**, luxy.com



Перечные, жженные и карамельные — вот оттенки из модного спектра



- 5, 7. Зеркало EARP, вазы Mirtus, **Visionnaire**, www.visionnaire-home.com
6. Настольная лампа Ixa Table, **Artemide**, www.artemide.com



8



9



10



11

8. Коврик Parays,
Kartell,
www.kartell.com
9. Термографин
Bicolor, GioBagnara,
**American
Lighting&Gifts**,
americanlg.ru

10. Напольная
раковина
Vitreo ambra,
Antonio Lupi,
www.antoniolupi.it
11. Краска 476,
Brimstone,
Paint&Paper Library



СОБИРАТЬ КАМНИ

ВЕДУЩАЯ РУБРИКИ:
Марина Волкова

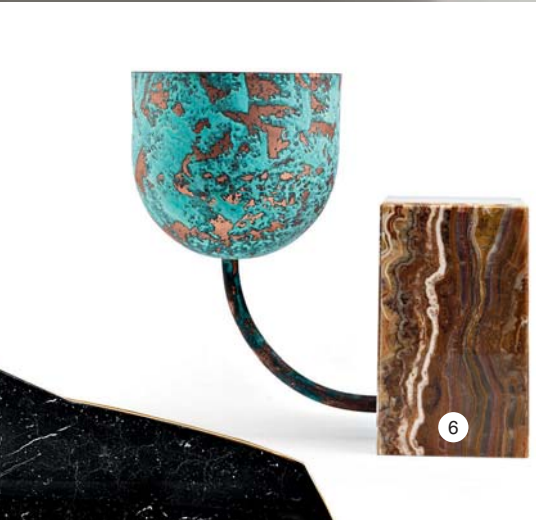
Природная красота камня всегда привлекала человека. Дизайнеры не устают обыгрывать его текстуру и экспериментировать с цветовыми комбинациями

Фото: пресс-служба



5

1. Кофейный столик из коллекции Bag, **Ditre Italia**, www.ditreitalia.com
2. Столики Trilope, **Draenert**, www.draenert.de
3. Бра Polaris, **Visionnaire**, visionnaire-home.com
4. Скамья Landscape, **Ginger&Jagger**, gingerandjagger.com
5. Консоль Kenya, **Paolo Castelli**, paolocastelli.com



6



7

8



10

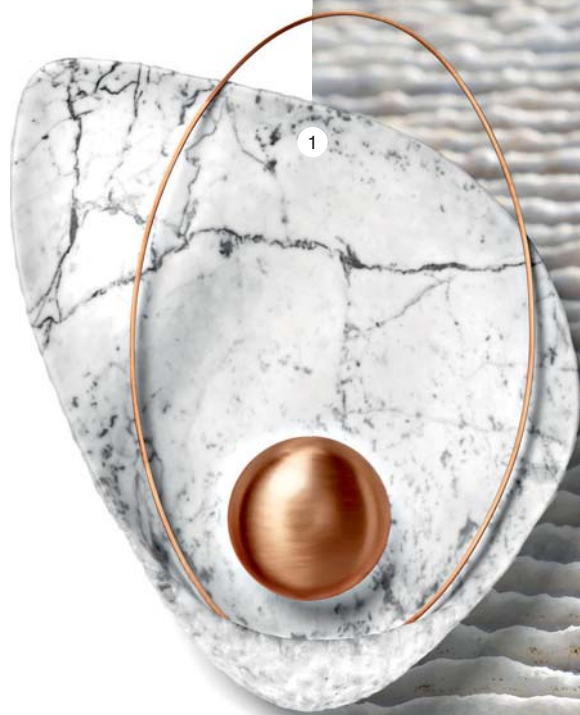


9

- 6, 9. Ваза Aboram, зеркала Naia, **JCP Universe**, jcpuniverse.com
7. Кофейный столик Woody&Mia, **Giorgetti**, giorgettimeda.com
8. Напольная раковина Fusto, **Antonio Lupi**, www.antoniolupi.it
10. Мраморная плитка, **Margraf**, www.margraf.it

тенденции

1. Бра Pearl, **Ginger&Jagger**, gingerandjagger.com
2. Стол из коллекции Aquarel, **Budri**, www.budri.com
3. Натуральный камень из коллекции Textures+, **Antolini**, www.antolini.com
- 4, 10. Поднос Positano, настольный набор Latina, **Giobagnara**, American Lighting & Gifts, americanlg.ru



2 3

Натуральный камень в дизайнерской подаче — торжество безграничных возможностей

5. Настольная лампа Spate, **Bert Frank**, bertfrank.co.uk
6. Приставной столик Playing Games, **Dooq**, dooqdetails.com



Фото: пресс-службы



7

7, 9. Кувшин Versi,
столлик Tripolino L,
Editions Milano,
editionsmilano.com

8. Стол Elitra,
Lithos Design,
www.lithosdesign.com



9



8



10



11



12

11. Обеденный
стол Talento,
Laurameroni,
laurameroni.com

12. Кофейный столик
Lilia, **Hessentia
I Cornelio
Cappellini**,
hessentia.com

тема номера

СЧАСТЛИВОЕ ДЕТСТВО

ВЕДУЩАЯ РУБРИКИ: Марина Волкова
МЛАДШИЙ РЕДАКТОР: Татьяна Занько



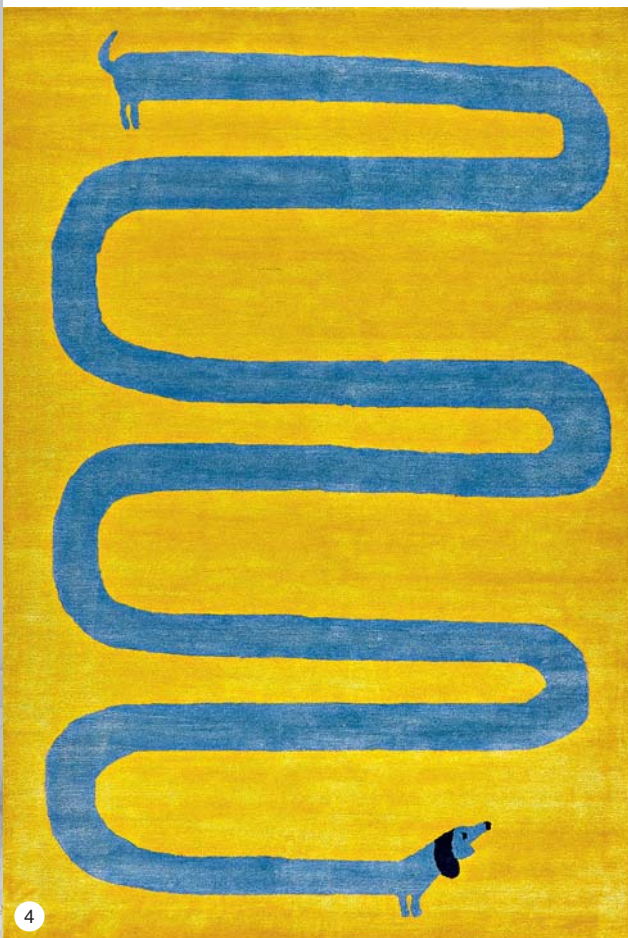
Всё лучшее — детям! Мы сделали для вас
первостатейную подборку дизайнерской мебели, отделочных
материалов и аксессуаров в детскую комнату



1. Обои из коллекции Book of Little Treasures, **Harlequin**, manders.ru
2. Декоративная подушка Nadine, **Ralph Lauren**, ru.yvesdelorme.com
3. Статуэтки/настенный декор, коллекция PEZ, **Moon Stores**, moon-stores.ru
4. Вешалки Knook, **Danese Milano**, www.danese milano.com
5. Кресло, **Qeeboo Milano**, www.qeeboo.com
6. Детские качели Ansaldo, **Venetica Arti**, venetica.it
7. Лампа My Moon, **Seletti**, www.seletti.it
8. Письменный стол Dream, **Circu**, www.circu.net
9. Стул Puppy, **Magis**, www.magisdesign.com



**Мир детства полон фантазии.
Стоит «населить» его вещами,
которые той подыгрывают!**





1. Светильники из коллекции Alphabet of Light, **Artemide**, www.artemide.com
2. Шкаф, **Vittorio Grifoni**, Представительство W.W.T.S.
3. Аксессуары для дома из коллекции Les Minis, **Ostaria**, www.ostaria.fr
4. Ковер Shine, шерсть + арт-шелк, Индия, **DOVLET HOUSE**, dovlethouse.com
5. Фигурка «Мальчик с чашкой чая», **Meissen**, «Дом Фарфора», www.domfarfora.ru
6. Кресло Sacco, **Zanotta**, www.zanotta.com
- 7, 9. Стул Ribbon Baby, пуф Spiral white, **Qeeboo Milano**, www.qeeboo.com
8. Модульная система декорирования, коллекция Olalo, **Sagarti**, olalo.sagarti.com
10. Трубочка для коктейлей, **Koziol**, www.koziol.de
11. Декоративная подушка Spike turquoise, **Scion**, www.scionliving.com
12. Тарелка из коллекции Parler Seul — Joan Miró, **Bernardaud**, www.bernardaud.com

1



2



**Если ваш малыш уже метит
в космонавты, дизайнеры
предусмотрели и это**

3



4





1. Скульптура Cosmo Bunny Sweet-fuchsia, **Slide**, Представительство W.W.T.S. 2. Ковер Astroman, **Circu**, www.circu.net
 3. Ковер Shine, шерсть + арт-шелк, Индия, **DOVLET HOUSE**, dovlethouse.com
 4. Настенный светильник Balloon, **Haoshi**, www.haoshi.us 5. Подвеска Leone, **Bosa**, www.bosatrade.com
 6. Ширма Tigri, **Altreforme**, altreforme.com 7. Тумбочка-светильник Junon-Gold, **Ibride**, www.ibride-design.com
 8. Детская кровать Bunky, **Magis**, www.magisdesign.com 9. Магниты Froggy, **PA Design**, www.pa-design.com
 10. Мягкое сиденье Metamorfosi I Centopeia, **Paola Lenti**, Представительство W.W.T.S.
 11. Фигурка Doudours Rose Bonbon, **Daum**, daum.fr 12. Настольная лампа Bourgie, **Kartell**, www.kartell.com
 13. Кружка из коллекции Peynet, **Rosenthal**, www.rosenthal.de 14. Декоративная подушка, **Yves Delorme**, ru.yvesdelorme.com

ПЛАНЫ НА БУДУЩЕЕ

МАТЕРИАЛ ПОДГОТОВИЛА Елена Ефремова

Детские комнаты создаются на вырост:
с помощью дизайна они развлекают,
вдохновляют и развивают своих обладателей



Автор проекта **ОКСАНА И ВСЕВОЛОД ВОЛКОВЫ**

«Эту комнату для маленькой принцессы мы назвали Pink Jungles. Фантазийная атмосфера отчасти напоминает сказочный лес с пушистыми облаками или обстановку из сказки «Алиса в Стране чудес», где каждый портал ширмы — дорога в воображаемый мир. И конечно же, в личном пространстве нашлось место для любимых животных — тигров — и именной надписи на кровати. Мы убеждены, что дети должны расти в креативной обстановке — это подталкивает их к творчеству и стимулирует воображение!»

Авторы проекта
ОЛЕГ КЛОДТ
И АННА АГАПОВА

Проект создавался в тесном сотрудничестве с заказчиками — семейной парой с двумя детьми. Детский блок включает в себя две спальни, игровую и санузел. Интерьер этих комнат соответствует общей стилистике квартиры, весьма утонченной, но в нем в большей степени проявляется игривый и легкий характер за счет более ярких цветов и оригинальных обоев с изображением тропического леса и экзотических животных. Продолжает этот анималистический мотив коллекция декоративных слонов — гордость хозяина квартиры.



пространство детские



Авторы проекта
ВЕДРАН БРКИЧ
И ДИАНА ТОДОРОВИЧ

Интерьер этой квартиры создан с учетом всех современных тенденций и технологий. Это микс стилей в духе современной классики. Детская для девочки не стала исключением — на стенах молдинги в стиле буазери,

кровать размещена в декоративной нише, на фасадах встроенных шкафов декоративная филленка, при этом светильники — современные. Продумано и хранение: при входе в спальню спроектирована отдельная гардеробная.

Автор проекта
СВЕТЛАНА ДИКУШИНА

Для детской комнаты маленького мальчика была спроектирована кровать с изголовьем в виде головы игрушечного зайца, на которую можно спокойно залезать, а на ушах висеть, не боясь упасть и удариться. Частью этой композиции стали и встроенные шкафы с удобными функциональными приспособлениями внутри для хранения вещей и игрушек. У окна организовано рабочее место для будущих занятий. В качестве светильника использована проволочная скульптура в виде подсвеченного светодиодами облака.



Фото: Сергей Красюк, Майя Федотова, Александра Музыка, Роман Спиридонов, пресс-службы



Авторы и руководители проекта
АЛЕКСЕЙ КЛОПОВ
И АНДРЕЙ МОМОТ

Детская комната для девочек решена в светлых и нежных оттенках в отличие от остального интерьера. Объединяющим мотивом стало использование латунных элементов — это и перегородка из закаленного стекла, разделяющая зоны, и люстра, и мебельная фурнитура. Почти вся мебель в детской изготовлена на заказ по авторским эскизам.



Автор проекта
ОКСАНА АГАПОНОВА

Детскую комнату для девочки решено было разделить на две части. С помощью перегородки зонировать спальню с небольшим туалетным столиком, а во второй половине сделать место для отдыха, занятий и игр. Такая планировка предполагала дальнейшее пополнение в семье, которое не заставило себя долго ждать. И скоро пространство можно будет адаптировать для двоих детей с минимальными усилиями. В интерьере комнаты активно использованы различные фактуры и более сдержанные вариации розового цвета, но общая для всего проекта тема с природными мотивами сохранилась и здесь.





Автор проекта
КСЕНИЯ МЕЗЕНЦЕВА

Команда бюро KM Interior Design оформила дом в Дубае для большой семьи. Хозяйка дома — художница, поэтому в интерьере много любимых ею ярких жизнерадостных оттенков — фуксия, насыщенно зеленый, синий и цвет морской волны, а также показана коллекция антикварных вещей из разных стран. В семье четверо детей, и для младших, помимо спален, спроектировали просторную игровую с отдельным выходом в сад и к бассейну.





Автор проекта команда
MARSO STUDIO.
 Руководитель
АННА МАРСО

В загородном пентха-
 усе детским комнатам
 отвели целиком третий
 этаж, а для комфортного
 подъема спроектировали
 лифт. При общем спокой-
 ном нюдовом интерьере

с обилием деревянных
 фактур детские комнаты
 отличаются более на-
 сыщенными цветовыми
 решениями. Комната до-
 чери напоминает розовую
 спальню принцессы, а для

самого младшего члена
 семьи интерьер сдела-
 ли нейтрально-серым
 с забавной графикой на
 обоях, так как на момент
 проекта пол ребенка еще
 не был известен.

пространство детские



Автор проекта
ТАТЬЯНА МИРОНОВА

«Стиль интерьера — эклектика на классический мотив с элементами шинуазри, цветочными узорами и богатым декором. Для комнаты девочки к светлому молочному цвету добавили нежные оттенки розового, выбрали мебель и светильники более мягких округлых форм. Эта детская спроектирована «на вырост» и точно не потеряет своей актуальности еще долго, воспитывая хороший вкус у маленькой хозяйки».

По-настоящему классический интерьер требует комплексного подхода и стиливого единства. Не случайно флорентийская фабрика Vittorio Grifoni создает готовые мебельные композиции, в том числе и для детских комнат. Ручная работа, причудливый декор и оригинальные цветовые сочетания позволяют с детства прививать вкус к классике. Представительство W.W.T.S.





ТРЕТЬЕ МЕСТО СРЕДИ СИЛЬНЕЙШИХ СПОРТСМЕНОВ МИРА ТАКОГО ЖЕ УСПЕХА ОНА ДОБИЛАСЬ В ХЕЛЬСИНКИ 1956г.

Автор проекта
ЕЛЕНА ГЛАДКОВА

«Проектировать детские комнаты я люблю: у меня четверо детей и большой родительский опыт. Всегда уделяю внимание функционалу: даже в небольших комнатах есть возможность разместить пару шкафов для одежды и игрушек, письменный стол, дневную кровать (диван с полноценным спальным местом), стеллаж и комод. К общей спокойной палитре интерьера подбираю постельное белье и игрушки в тон. Так расправленная кровать или беспорядок во время игры не будут обращать на себя много внимания».



Фото: Дмитрий Лившиц, Ник Руденко, пресс-службы

пространство детские



Автор проекта
ИРИНА ГОРЯЧКО

Небольшую квартиру в Минске для семьи с двумя детьми оформили в черно-белой гамме, но для детской комнаты девочек сделали исключение. Базовый белый цвет дополнил насыщенный оттенок мадженты. Яркую ткань использовали в от-

делке мягких стеновых панелей над кроватями. Диагональная компоновка спальных мест позволила более рационально использовать пространство небольшой комнаты, а зеркала на стене и фасадах шкафа визуально увеличили комнату.

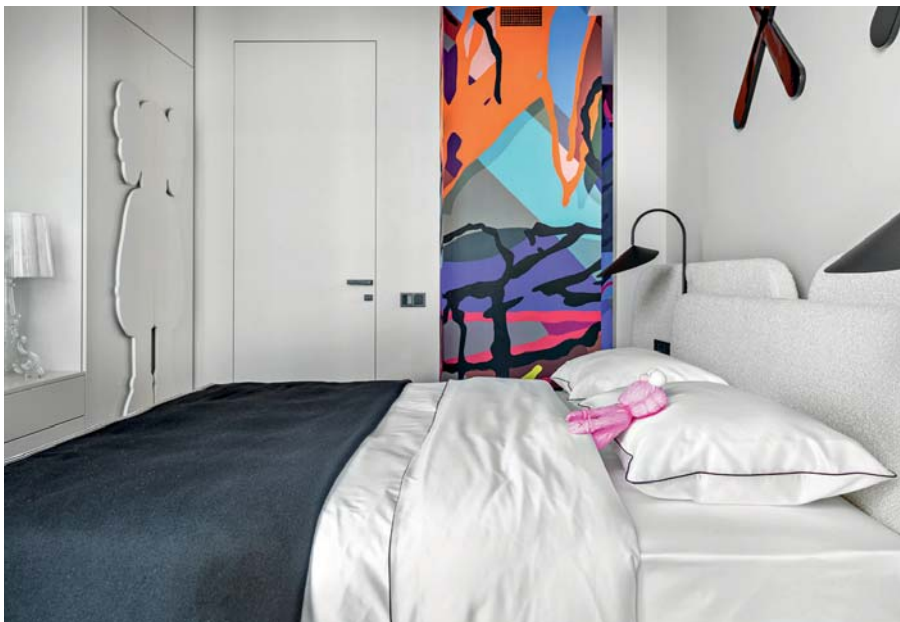


Автор проекта
ЛИНА КНЯЗЕВА

Интерьер квартиры в целом выполнен в спокойных тонах, за основу взята нежно-кремовая база, пастельные оттенки, фактура дерева. Продолжилась она и в детской комнате для двух девочек. Специально была спроектирована и изготовлена двухъярусная кровать, стену украшает фреска. Забавные стулья для рабочей зоны были также выполнены на заказ и отделаны тканью букле.



Фото: Сергей Пилипович, Елизавета Гуровская, Михаил Степанов, пресс-службы



Автор проекта
ЮЛИЯ АЛЕКСЕЕВА

«Хозяйка этой детской комнаты увлекается игрушками Kaws. Их провокативный стиль и повлиял на дизайн обстановки. Шкаф был сделан на заказ с ручкой узнаваемого силуэта из Kaws, тот же абрис читается и в форме изголовья кровати. Лома-

ную геометрию коридора, ведущего из комнаты в санузел и гардеробную, нивелировали яркой абстрактной росписью в духе дизайнерских приемов все той же игры. Получился модный современный интерьер со своим характером».



пространство детские



Автор проекта **АЙЯ ЛИСОВА**

Эта комната пятнадцатилетнего сына-подростка разместилась на верхнем этаже двухуровневой квартиры в историческом центре Москвы. Пространство спроектировано по принципу «квартира в квартире»: есть зона спальни и гостиной, предусмотрен свой санузел. Глубокий синий цвет хорошо сочетается с видом из окон на крыши домов, подчеркивает характер хозяина комнаты и оттеняет яркий диван и дизайнерские предметы интерьера.



Автор проекта **ДЕНИС И ОЛЕСЯ ТАРАСЕНКО:**

«Общий интерьер дома выполнен в серых оттенках. И в тот момент, когда не ждешь активного цвета, детская комната встречает взрывом желтого. И тут невольно вспоминается, что детская — это всегда про шалость! В этот солнечный оттенок влюбляешься с первого взгляда. Он поднимает настроение и заставляет улыбнуться. Орнаменты привносят в интерьер комнаты ритм и динамичность. Скрытые гардеробные позволяют сохранять порядок в комнате двух мальчишек».





Автор проекта
АНАСТАСИЯ БЕЗМАТЕРНЫХ

Заказчики очень любят яркие жизнерадостные цвета, и в дизайне интерьера это нашло максимальную поддержку и воплощение. Вместо отдельных детских комнат для двух девочек решено было сделать одну игровую комнату с мини-скалодромом, спортивным уголком и местами для хранения игрушек, оформив ее максимально эффектно. Центром композиции стала круглая ниша-сиденье. А общую спальню, наоборот, сделали спокойной для вдумчивых занятий и отдыха. Там же у окна организована рабочая зона с парой письменных столов.



Автор проекта
ЕЛЕНА КОРОЛЁВА

Интерьер этой московской квартиры выполнен в изысканном стиле современной французской классики, а вот спальня сына стала исключением. Чтобы создать яркое, жизнерадостное пространство для ребенка были использованы сочные желтые оттенки в качестве акцентных и глубокий



благородный синий цвет в сочетании с серым. Это позволило создать гармоничный образ, связать его с городским пейзажем за окном и добавить «солнечных» лучей. Вся корпусная мебель и кровать изготавливались на заказ, чтобы идеально вписаться в вытянутое пространство комнаты.



Автор проекта
ЮЛИЯ ДАНИЛОВА-НИТУСОВА

При оформлении детских комнат важно учитывать характер и интересы ребенка, а также не забывать, что дети растут слишком быстро, поэтому интерьер должен быть на перспективу. Для мальчика 10 лет я организовала комфортную по размеру рабочую зону с местами для хранения и компьютером. Кровать с широкими мягкими бортами и подъемным механизмом выполнена на заказ. Над изголовьем рисунок, сделанный художником по нашим эскизам. Детская для двухлетнего малыша оформлена стеновыми панелями со скалодромом. Двухъярусная кровать со спальным местом на первом «этаже» и безопасным игровым пространством на втором в будущем может использоваться и для ночевки друзей или няни.



Фото: Сергей Красюк, Виталина Ворошкевич, Екатерина Титенко, Анна Чернышова, пресс-службы



Автор проекта
ОЛЬГА СЛУГИНА

«Так как дети заказчиков еще маленькие (мальчику 3 года, а девочке 5 лет), фактически обе комнаты они используют на двоих. В детской мальчика есть места для рисования и активных игр на «лестнице» и на скалодроме (он остался за кадром). У спального

места, оформленного в виде домика, предусмотрен ночник и бортик, чтобы малыш не падал. Мягкое сиденье в виде круга — место, обожаемое детьми. В легком доступе предусмотрены открытые и выдвижные ящики для игрушек».



Автор проекта
ЮЛИЯ ПОЗДНЯК

«Детская — это особый мир, который должен вовлекать маленького человека в игру и приключения. Я не боюсь использовать яркие краски. Считаю, что на таком фоне игрушки создают меньше визуального шума. Но главный принцип — детская должна легко меняться. В этом проекте рисунок для фотообоев был создан мной и согласован с трехлетним заказчиком. Изображения зверей сразу разместили с учетом высоты будущей большой кровати».



пространство детские



Авторы проекта
БОРИС УБОРЕВИЧ-БОРОВСКИЙ,
МАРИЯ ЗИМИНА,
ПОЛИНА ПОВАРЕНКО

Детские комнаты для сыновей, один из которых школьник, а другой студент, спроектированы одинаковыми по площади. Их оформление выполнено в стиле всего интерьера, но у каждой комнаты есть свои нюансы. Базу для ин-

терьера составляет светло-серый цвет стен, разбавленный теплой фактурой натурального дерева. В комнате младшего сына появился густой зеленый цвет в отделке изголовья кровати. Обе рабочие зоны организованы у окна.



Фото: Сергей Красюк, Ник Руденко, пресс-службы



Автор проекта
НАТАЛЬЯ САЛЬНИК

Из-за нестандартной планировки квартиры детская спальня имеет форму трапеции. Зеркало над кроватью появилось, чтобы визуально исправить эту геометрию. Хозяйка комнаты — девушка 15 лет — хотела экстравагантную черную комнату. Решено было рискнуть и сделать комнату темной, но выбрать для нее компромиссные темные оттенки зеленого и серого. Светлое изголовье кровати и оформление окон компенсировали мрачные тона пола стен и потолка. В итоге получился по-взрослому уютный и стильный интерьер.



В ГЛАВНЫХ РОЛЯХ

МАТЕРИАЛ ПОДГОТОВИЛА Елена Ефремова



Интерьерная сценография гостинойю немислима без диванов и кресел. Дизайнерская мягкая мебель выступает в звездном амплу, задавая стиль всему пространству. В нашей подборке — лучшие новинки этого жанра



▲ **СМЕЛЫЙ СИЛУЭТ** и запоминающийся образ кресла Sari Lounge от марки **Paolo Castelli** сочетаются с эргономикой и продуманным конструктивом. Каркас кресла выполнен из листового металла и дерева, а наполнение — из пенополиуретана, который ровным мягким слоем обволакивает сиденье, спинку и ножки, делая их похожими на складки индийского сари. Завершает образ отделка из натуральной кожи или нубука. www.paolocastelli.com



▼ **ДИЗАЙНЕР** Массимо Кастанья придумал диван Audrey для бренда **Gallotti Radice** несколько лет назад, но его популярность только набирает обороты. Динамичная «летающая» форма и островная композиция, обеспечивающая подход с нескольких сторон, сейчас очень востребованы в дизайне гостиных, где диван располагается в центре комнаты. Отделка из ткани или кожи позволяет менять облик дивана, настраивая его под конкретный интерьер. www.gallottiradice.it

Эксперименты с формой



◀ **СЕРИЯ** мягкой мебели Coquille бренда **Liuj Jo** вдохновлена формой ракушки, от которой и произошло название коллекции. Диван-лежанка состоит из двух элементов — «обнимающей» спинки и широкого, глубокого сиденья. Они обеспечивают невероятную степень уюта и чувство защищенности, впечатляет также и скульптурность форм. www.liujoliving.com



► **ДИВАН** Pebble Rubble — совместный проект фабрики **Moroso** и шведского дуэта Front Design, созданный по принципу сенсорного дизайна. Серия из 15 мягких модулей представляет собой систему сочетающихся друг с другом элементов, из

которых, словно из гальки на пляже, можно составлять свою композицию диванов и кресел. Отдельного внимания заслуживает и ткань обивки Kvadrat Febrik — фактурный и приятный на ощупь трикотаж природных расцветок. www.moroso.it



◀ **КОЛЛЕКЦИЯ** мебели Pierre для расслабленного отдыха и непринужденной обстановки была представлена в этом году компанией **Flou**. Диван-лежанка неправильной формы с изогнутой мягкой спинкой и полностью съемными чехлами из ткани или кожи — универсальное и практичное решение, придуманное дизайнером из Studio Contromano. Особенно очаровательно такой диван смотрится в грубоватой льняной ткани в полоску. www.flou.it

Фокус на комфорт

► **НОВЫЙ ПРОЕКТ** дизайнера Массимо Йоза Гини — модульный диван Float для компании **Felis**. Отсутствие жесткого каркаса и правильно подобранный наполнитель придают модели экстремальную мягкость. Плавные биоморфные очертания подчеркивают природный характер и приглашают расслабиться. Это часть дизайнерской концепции про новую нормальность, в которой есть место теплоте гостеприимства и неспешным ритмам в формате Slow Living. www.felis.it



▼ **МАЭСТРО** Пьеро Лисони вместе с фабрикой **Glas Italia** экспериментируют со свойствами сверхлегкого стекла, создавая из него мебель, в том числе мягкую. Идея легкости и приватного общения получила воплощение в диване для двоих **Tête-à-tête**. Корпус из закаленного стекла с четкой геометрией сочетается с мягкими подушками, наполнителем для которых служит невесомый, как лебяжий пух, экологичный материал из переработанного пластика, собранного в океане. www.glasitalia.com





МИНИМАЛИСТИЧНАЯ СЕРИЯ кресел Sea Shell от бренда **LUXY** — еще одно признание в любви щедрой морской природе. Это работа дизайнера Мирко Теззе и студии Luxy R&D. Полукруглые кресла-ракушки разных цветов и отделок призваны дарить покой и комфорт в зоне отдыха гостиной, спальни, кабинета или холла. www.luxy.com

▲ ФАБРИКА Milano Bedding вместе с дизайнером Кристофом Пийе представили коллекцию трансформируемой мягкой мебели Marsalis. В собранном виде мы видим элегантный диван на тонких металлических ножках. Но при помощи механизма Lampolet он превращается в полноценную кровать. Дизайнерские решения предусматривают сочетание никеля, натуральной кожи и текстиля. Представительство W.W.T.S.

выбор мягкая мебель



▲ **СПУСТЯ 40 ЛЕТ** дизайнер Антонио Читтерио вернулся к своему производству — дивану Max, знаковой модели **Flexform**, чтобы создать новинку — Supermax, сохранив неизменными главные черты, но переосмыслив их на

новый лад. На каркасе из металлических трубок крепится низкое и глубокое сиденье в форме фасолины, ставшее более комфортным. А спинка в виде мягкого цилиндра приобрела двухцветный дизайн. www.flexform.it

Дизайнерские находки



▲ **В ДИВАНЕ** Godwin соединились современный комфорт, утонченный дизайн и оригинальная модульная структура. Автор Карло Коломбо создал его для **Trussardi Casa**. Стильная двухцветная отделка и подбор ткани отсылают к миру высокой моды, принципы которого крепко зашиты в ДНК этого люксового бренда. www.aurum.com

► **НОВИНКА** фабрики **4Mariani** — модульный диван Asso обладает четкими линиями и визуально легкой за счет оригинальных опор структурой. Это результат творчества дизайнеров Умберто Аснаго и Валерио Соммеллы. Первый привнес филигранную проработку деталей и подбор материалов (металла и кожи), второй — свежесть минималистичных решений и гармоничный облик в целом. Представительство W.W.T.S.





▲ **ДИВАН** BAYTON — еще один проект дизайнера Карло Коломбо, на этот раз в сотрудничестве с компанией **Bentley Home**. Подлинная роскошь и отсылка

к автомобильному дизайну выразились в изгибах деревянного корпуса под глянцевым лаком и превосходной отделке сидений и спинки натуральной кожей. www.aurum.com



◀ **КРЕСЛО** Kalamaja от **Gianfranco Ferré Home** завораживает с первого взгляда эстетикой ретро, брутальной пластикой открытой конструкции из массива бука и превосходной выделкой кожаного сиденья, прошитого декоративными строчками и «пристегнутого» к раме ремнями и пряжками. Выразительность модели придает контраст деревянного массива, выкрашенного в темно-серый цвет, и тонкого подвесного сиденья. www.casaricca.ru

Предметы роскоши

► **КРЕСЛО** Alya из коллекции Nature's Jewel Vox было разработано дизайнером Стивом Леунгом для **Visionnaire Home**. В нем соединились комфортное и элегантное «ядро» в виде мягкого сиденья и спинки и внешняя деревянная рама из ясеня, вырезанная вручную, которая служит подлокотниками и ножками и придает креслу выразительную пластику и оригинальность. www.visionnaire-home.com



выбор мягкая мебель

Ретрошик

▼ **ДИЗАЙН** кресла Option бренда **Cierre 1972** обращен к прошлому, к тем временам, когда в почете были гламур и эксцентричность, лаковая кожа и драпировки, эксперименты с цветом и формой. 50 лет спустя дизайнер Стефано Конфிக்கони создает свою версию ультрамодного кресла, как признание в любви к далекому 1972 году. Пышные округлые формы с современным наполнением, отвечающим за комфорт, облачены в роскошные отделки из натуральной кожи или бархата на выбор. www.casaricca.ru

КОЛЛЕКЦИЯ Aretha была разработана дизайнером Моникой Армани для фабрики **Bross**. Она включает почти всю необходимую для обстановки гостиной и столовой мебель, в том числе и эти компактные кресла с «обнимающими» спинками. Главные черты коллекции — мягкие изгибы, современная эстетика и тщательная проработка деталей. Ножки кресла выполнены из массива дерева, в качестве материала обивки могут быть использованы ткань или кожа. Представительство W.W.T.S.



▼ **ПРЕМЬЕРА** коллекции **Etro Home Interiors** авторства Марко де Винченцо состоялась на миланской выставке. Модульный диван Ease с минималистичными формами на тонких ножках и с удобными подушками предстал в модной отделке. Фишкой

коллекции стали ткани — драгоценный жаккард и бархат с растительными мотивами и рисунком туалъ де жуи. С большим вкусом подобрана и палитра с актуальными природными оттенками зеленого, синего и терракотового. www.casaricca.ru



Фото: пресс-службы



▲ **КРЕСЛО** Archibald, разработанное Жаном-Мари Массо для фабрики **PoltronaFrau**, представляет собой комфортную модель со стальной конструкцией внутри, многослойным наполнением и кожаной обивкой, мягко драпирующейся на сгибах. А с помощью инновационной цифровой печати на коже кресло украсила работа Фелипе Пантоне. Это номерная серия Limited Edition в 110 экземплярах с подписью художника. www.poltronafrau.com



▼ **КРЕСЛО-САЛАЗКИ**

Elii выпускает фабрика **Baxter**. В дизайне читаются и восточные мотивы, и современное стремление к открытости, многослойности и округлости форм. Комфорт достигается удобным радиусом сиденья и углом наклона спинки. В качестве отделки используется исключительно мягкая натуральная кожа, а вот цвет можно выбрать разный, например такой «электрический» синий. www.baxter.it



Открытые цвета

◀ **НОВАЯ КОЛЛЕКЦИЯ**

диванчиков **Vombom** — это коллаборация фабрики **Roche Bobois** и португальской художницы Джоаны Васконселос. Именно под ее влиянием созданы яркие цветовые сочетания и полосатый декор, который отлично подчеркивает плавные формы мягкой мебели. К слову, палитра коллекции разнообразна, в нежных пастельных тонах такие диваны смотрятся ничуть не хуже. www.roche-bobois.com

отель

1000 И ОДНА НОЧЬ

ВЕДУЩАЯ РУБРИКИ: Марина Волкова



Фото: пресс-служба

Самый известный отель Марракеша и лучший отель Африки — Royal Mansour



Это не просто гостиница, но музей. Если не сам рай на Земле. Royal Mansour — уникальный проект, инициированный королевской семьей Марокко. Комплекс в самом центре города оформлен с использованием характерных для региона ремесленных техник: тут и резьба по камню, и деревянные решетки, и вручную вышитые шелка. Номера находятся в традиционных риадах. Вокруг разбит роскошный сад: цветники, фонтаны, манящая прохлада зелени. Инфраструктура отеля столь же хороша. Чего стоит один спа-центр, сочетающий

в себе дизайн и арабские интерьерные традиции. Или мишленовские рестораны, входящие в престижный гид Les Grandes Tables du Monde. Новинка этого лета — кулинарные мастер-классы от звездных шефов. Соответствующую атмосферу и техническое оснащение для них создали специалисты компании Officine Gullo. Это и четырехметровый остров с несколькими зонами для готовки, и профессиональная кухня, где чего только нет: от гриля и вертела до специального холодильника для шоковой заморозки. Словом, плюс один повод побывать в Royal Mansour.

На странице слева Экстерьер и интерьеры отеля, оформленные в духе арабской сказки

*Здесь и вверху Кухня для кулинарного пространства **Atelier Cuisine** сделана по спецзаказу на фабрике custom-изированных кухонь **Officine Gullo***



ВОЛЕВОЕ РЕШЕНИЕ

ИНТЕРВЬЮ: Ольга Короткова



Лео Кавалли о проекте Volare итальянского бренда Visionnaire

Наш проект называется Volare в честь знаменитой песни, а еще потому, что Volare — название застройщика, с которым мы уже создали несколько проектов за два года. Работу над новым проектом мы начали с концепции — первым делом создали палитру материалов и цветов для интерьера. Еще мы решили вмешаться в архитектуру и предложить архитектору наши собственные решения. Часто можно видеть хорошие интерьеры, с которыми архитектура не имеет ничего общего. Почему интерьер и внешний вид здания должны составлять такой контраст? У нас все полностью взаимосвязано. Мы нацелены на создание самого дорогого независимого проекта в городе. Стоимость

виллы площадью 2 тысячи кв. м — около ста миллионов долларов, то есть 50 000 долларов на 1 кв. м, что для Дубая — своеобразный рекорд.

Конечно, в подобных зданиях даже кабина лифта или гараж имеют значение. Входная дверь находится в стене из патагонского зеленого камня. Рядом — что-то вроде инсталляции с огромной люстрой Rebel Chandelier от VISSIONNAIRE. На полу уложен слой кварцита с узором от Ка Фоскари, он создает впечатляющий эффект отражения. А фасад будет произведением искусства сам по себе. Его автор — архитектор Алессандро Ла Спада. Вилла Volare будет уникальной — это идеальное соединение света и цвета, глубокая

Вверху
Фасад виллы Volare

Фото: пресс-служба

связь с искусством. Я считаю, что дом сам по себе — произведение искусства, он несет отпечаток души, личности владельца. Подобный проект на выставке будет показан впервые — вместе с нашей новой коллекцией Volare. Мы потратили 18 месяцев, создавая сейсмостойкий дом, выбирая специальные материалы — огне-, солнцезащитные и водостойкие. Даже паттерн на кварците, о котором я говорил, сделан так, чтобы человек не поскользнулся на полу.

Конечно, покупатель дома сможет влиять на его финальный вид. Мы нацелены не на «крупных» клиентов, а на того, кто купит дом по зову души. В нашей базе данных 30 тысяч миллионеров по всему миру, которые следят за деятельностью VISIONNAIRE, в том числе 1 тысяча миллиардеров, а среди них есть настоящие фанаты бренда (их около 45) — каждый год мы делаем не меньше одного проекта для каждого из них! Для девелопера, выбирающего VISIONNAIRE, важны творческий подход, возможность самому определять новые границы дизайна и архитектуры, — и доступ к базе клиентов из Дубая, Майами, Шанхая, Москвы...

Наши клиенты покупают не просто стол, а объект, который шокирует или вдохновляет. И дом для них — произведение искусства, а не просто жилище.

Мы поставляем на рынок свои ценности, выраженные в дизайне. Для нас это всегда вызов — например, из десяти продуктов три мы производим впервые, по запросу. Вот почему у нас нет складов — только магазины.



Леопольдо Кавалли,
CEO **Visionnaire**

Из года в год мы работаем с лучшими итальянскими мастерами. VISIONNAIRE никогда не станет менять поставщиков, чтобы сэкономить 50 евро. Это стало бы концом качества.

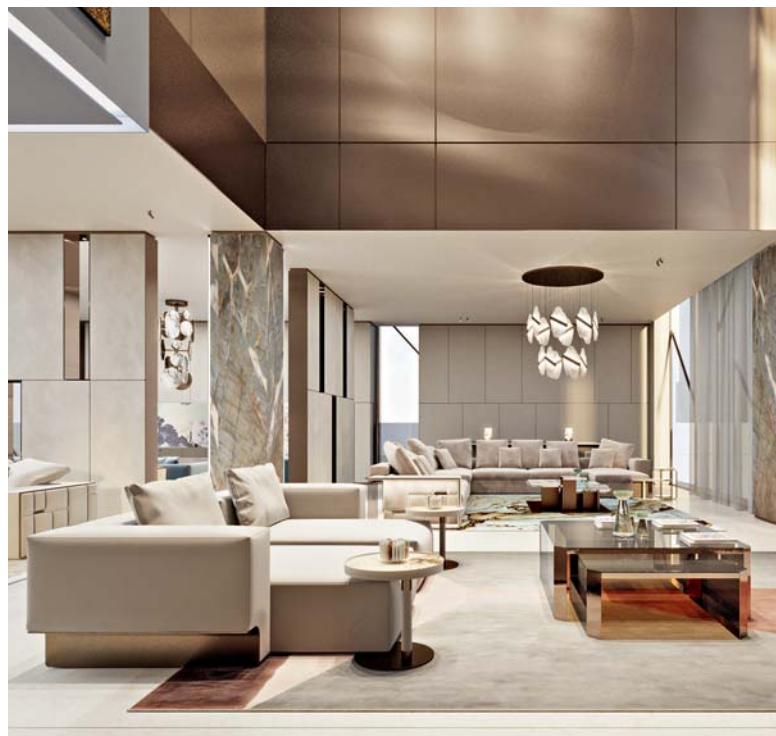
Меня удивляют элитные кварталы, где люди живут в таких же домах, как у соседа. Ведь у каждого из наших клиентов своя история. Volare, как и любой другой наш проект, уникален и больше не повторится. Следующий проект — это уже другой город, другой дизайн, другой облик. **IS**

Мебель в гостиной
Babylon Rack, Ca'
Foscarì по дизайну
Алессандро Ла Спада

Столовая группа
Kerwan по дизайну
Алессандро Ла Спада



Задний фасад виллы



Декоратор, историк искусств Наталия Елисеева и дизайнер Анна Золотарева создали в петербургской квартире смелый и впечатляющий интерьер в эклектичном стиле, который соединил классическое наследие и современное искусство

ТЕКСТ: Александра Терентьева фото: Сергей Ананьев стиль: Наталия Елисеева

КОРПУС ИСКУССТВ



Стены Большой «Дубовой» гостиной украшают исторические деревянные панели XIX века мастерской А. Вунша. В проемах между окнами — живописные

работы Глеба Богомолова. Люстра, петербургская мастерская «Русский модерн». Ковер выполнен по рисункам авторов проекта, мастерская Palazzo Design. На

столе фарфоровая ваза (первый экземпляр) «Русский стиль» мануфактуры «Рупор». Историческая ручная роспись потолка имитирует дубовую отделку



Авторы проекта декоратор и историк искусства **НАТАЛИЯ ЕЛИСЕЕВА** (справа), декоратор **АННА ЗОЛОТАРЕВА** (слева) и хозяйка квартиры **АННА АМОСОВА** (в центре)

Уникальная квартира находится в самом сердце Петербурга, на Миллионной улице. Жилой служебный корпус Ново-Михайловского дворца архитектора А. И. Штакеншнейдера построен в середине XIX века. Для своего времени дворец был оборудован передовыми технологическими новшествами: электричеством, канализацией, вентиляцией. Просторная квартира с выстроенными анфиладой комнатами принадлежала великому князю Георгию Романову (внуку Николая I), а после революции — маршалу Михаилу Тухачевскому, в гостях у которого бывал и композитор Дмитрий Шостакович. Потом в квартире часто менялись хозяева, ее разделили на несколько частей, а затем настал период консервации, который сменился





Сохранившиеся и отреставрированные элементы убранства гостиной сочетаются с лаконичными предметами современного мебельного и декоративного искусства. Кресла Menu, **Amy Somerville**, петер-

бургская галерея **GALERIE 46**. Скульптуры из обожженного дерева Златы Корниловой, галерея «**L. E. Store**». Шезлонг, **Basmaconcept**. Журнальные столики выполнены по рисункам декораторов



Окна столовой украшают исторические витражи в готическом стиле, созданные в 1884 году фирмой **Эрленбах и К°**. Люстра, петербургская мастерская «**Русский модерн**». Обои из замши, **Yana Svetlova Wallcoverings**. Ансамбль столовой группы собран из

стульев в английском стиле, найденных в антикварных галереях, а затем отреставрированных. Яркий контрастный акцент — картина Кирилла Челушкина «Человек, который познал пределы собственных возможностей», галерея **Марины Гисич**



Сочетание антикварной классики и современного искусства задает характер интерьеру: французский дубовый буфет и необычное антикварное

кресло для карточных игр соседствуют с фотокартиной Максима Мармура «Иоанн Павел II». На ней запечатлен уснувший во время мессы

в Дубровнике глава Римской церкви. Как замечает хозяйка, ее гости обожают сниматься с этой фотографией, имитируя позу папы. Парадный

английский сервиз середины XIX века, **JOHN RIDGWAY**. На столе — скатерть, **Yves Delorme**, хрусталь **Crystal de Paris**, антикварное серебро



интерьер

новым этапом в истории дома. «С хозяйкой квартиры Анной Амосовой мы встретились благодаря публикации в журнале SALON-interior моего проекта антикварной квартиры на Покровке в Москве. Анна пригласила меня оформить интерьер ее четырехкомнатной квартиры, где предстояло сохранить чудом уцелевшее историческое наследие, при этом создать живой, не музейный интерьер», — рассказывает Наталия Елисеева.

Выбор концепции будущего интерьера остановился на идее парадной городской резиденции для встречи гостей, удобной при этом для повседневной городской жизни. «Мы сохранили не только анфиладный принцип расположения комнат и исходное

положение стен, но и стилистическую концепцию исторического ансамбля архитектора, в основе которой лежала модная в середине XIX века эклектика». Каждая комната должна удивлять, оставлять яркое впечатление и иметь свой особенный характер.

Авторы и хозяйка квартиры сделали ставку на контраст исторического и современного, классики и ультраактуальных предметов живописи в фигуративном стиле и фотоскульта. За счет этого контраста пространство приобрело свежий, яркий облик, сохранив при этом уникальные образцы исторической отделки.

Например, стены в гостиной обшиты дубовыми панелями, выполненными еще в 1880-х годах в знаменитой столярной



Фрагмент интерьера столовой с двухъярусной исторической печью и антикварными декоративными вазонами из натурального дерева с золочением

Для интерьера коридора подобраны живописная работа «Портрет Анны» художника-примитивиста Евгения Храменкова и деревянная скульптура «Она» Олега Шорова. Антикварная консоль и зеркало, галерея «Бомарше». Коллекционные книги, книжный салон «Коллекция». Банкетка, галерея Vivavintage. Дверные витражи под заказ, мастерская Вадима Лебедева



Светлый и легкий интерьер кухни сочетает лаконичный дизайн кухонной мебели **Aster Cucine** (салон «Галерея») и острова с отделкой из натурального мрамора, антиквариат и эффектную живо-

пись. Антикварные французские люстры, галерея **Antik & Brut**. Картина «Очередь» Сергея Бондырева. Антикварная испанская консоль с мраморной столешницей, галерея «Буфет-табурет»



мастерской А. Вунша, а потолок расписан «под дуб» вручную. Эти исторические артефакты соседствуют с лаконичной мебелью и современным искусством — живописью Глеба Богомолова, скульптурами Златы Корниловой. В столовой взгляд сразу привлекают витражи в готическом стиле с геральдическими символами, созданные в 1884 году в легендарной мастерской «Эрленбах и Ко». «Если верить научным источникам, витражи были в нескольких комнатах в виде внутренних ставен с подсветкой, но до наших дней они сохранились только в одной комнате», — говорит хозяйка квартиры.

Еще одно сокровище столовой — действующая изразцовая печь насыщенного зеленого цвета. По контрасту с ней подобраны

обои из искусственной замши глубокого винного оттенка. Выбор их неслучаен: во время подготовительных работ на стенах столовой нашли фрагмент оригинальных обоев именно такого цвета, но выполненных тогда в бархате. Камерное и исторически выверенное пространство столовой дополняют антикварные мебельные находки — английские стулья, парадное французское зеркало. За контраст и свежий современный взгляд отвечает масштабная работа Кирилла Челушкина, «Человек, который познал пределы собственных возможностей». Именно эта картина была приобретена самой первой, а ее настроение задало тему всему интерьеру. Еще один важный мотив в выборе предметов искусства — история самой квартиры



Уютный классический интерьер спальни соткан из сочетания антиквариата, натурального дерева в отделке, обоев IKSEL (галерея **Empire**

Design), винтажных фото австрийского фотохудожника Макса Гамлета. Кровать, галерея «**Английские интерьеры**». Текстиль, **мастерская Екатери-**

ны Лабзовой. Антикварная мебель и свет, галерея «**Цветы и птицы**», «**Бомарше**», **Antik & Brut** и др. Потайная дверь ведет в ванную комнату





«Для спальни мы подобрали обои английского бренда **IKSEL**. У фабрики собрана огромная коллекция принтов из исторических замков и вилл со всего мира, которые были утрачены и теперь воссоздаются по архивным источникам», — замечают авторы проекта



На этой стр. и на стр. справа Свежесть и остроту интерьеру ванной и гостевого санузла придает контраст антиквариата и современного искусства. В ванной стены отделаны панелями Lincrusta, галерея Artville. Картина

«Венера в огурцах» Людмилы Маркеловой. В санузле — обои IKSEL (галерея Empire Design). Антикварный французский комод в стиле шинуазри, галерея «Цветы и птицы». Винтажные люстра и бра, галерея «Живые вещи»



и ее прежних хозяев и гостей. Стены гостиной украсили копии барельефов Парфенона «Битва лапифов и кентавров», а в память о визите в квартиру Дмитрия Шостаковича здесь появился рояль. «Надо сказать, что работа со старым фондом в Петербурге всегда очень сложная. Найти заказчика, который столь чутко и с такой заинтересованностью относится к историческому наследию — большая удача. В нашем случае хозяйка квартиры Анна Амосова активно участвовала в каждом этапе работ

и сейчас открыто показывает получившийся результат. На этапе реализации проекта к нам присоединилась дизайнер Анна Золотарева. Для нашей команды интересен был вызов найти по всему миру не только подходящие этому пространству антикварные предметы, но и образцы современного искусства коллекционного уровня. Отдельная благодарность на начальном этапе работы дизайнерам Юле Денискевич, Юле Ермаковой и архитектору Михаилу Плехову», — резюмирует Наталия. **IS**

Авторы проекта декоратор и историк искусства **Наталия Елисеева**, декоратор и дизайнер **Анна Золотарева**

Общая площадь 200 м²

В РАЙСКОМ САДУ

ТЕКСТ: Юлия Сахарова ФОТО: Михаил Степанов ФЛОРИСТ: Юрий Сергиенко
СТИЛИСТЫ: Инна Зольтманн, Ирина Любомирова



Дизайнер Инна Зольтманн оформила эту московскую квартиру в стиле современной классики. Ведущая декоративная тема — «райский сад»



Зимний сад — сердце дома, связующее звено между парадной и частной частями квартиры и яркое воплощение темы райского сада. Птицы и цветы «живут» и на лаковых поверхностях шкафа в стиле шинуазри, и на круглом ковре, выполненного на заказ прекрасным мастером Юлией Галаниной и объединяющем в своем орнаменте все основные оттенки интерьера, и в миниатюрах с птицами петербургской художницы Натальи Флоренской. Центральная картина — женский портрет работы московского художника Гагика Рушаняна, очень похожий на хозяйку дома



Входной холл оформлен в классическом сочетании терракотового с белым. «Воздуха» добавляют оттенки синего цвета. Над диваном — литография Шагала, вы-

пущенная ограниченным тиражом и приобретенная заказчицей на выставке, организованной российским куратором Алексеем Волобаевым. Паркет, **FINEX**. Ковер на заказ

сделала художница по коврам Юлия Галанина (эскизом послужила ручка из натурального камня на буфете в столовой). Антикварные фонари, «**Мастерская Кати Гердт**»

Квартира на Старой Басманной улице, расположенная в доме начала двухтысячных, превратилась в подчеркнуто индивидуализированное alter ego своей владелицы. Хозяйка квартиры — бизнес-леди, руководитель отдела в крупном строительном холдинге, и дома она хотела получить настроение, противоположное по духу жесткой атмосфере офиса, с ощущением расслабленности, защищенности, отдыха, душевного покоя и гармонии. В концепции дизайнера Инны Зольтманн идея гармонии человека с собой и окружением воплощена и на уровне планировки,

и на уровне декора. Если мы внимательно посмотрим на план квартиры с расстановкой мебели, то увидим, что автор проекта постаралась задать каждой комнате идеальные пропорции золотого сечения и простроить проходящие через воображаемый центр помещений оси таким образом, чтобы все главные предметы в соответствующих функциональных зонах (например, стол в столовой или зона отдыха в гостиной) находились на пересечении этих осей. «Правильная, классическая осевая планировка в золотом сечении имеет сакральный смысл, — говорит Инна Зольтманн, — она создает для человека структурированное гармоничное



Автор проекта дизайнер **ИННА ЗОЛЬТМАНН**

Каминная зона гостиной. Лаконичный портал камина (он создан, как и многие предметы обстановки, по чертежам автора проекта) отделан

темным мрамором (сорт Nero Marquina). За дверью с остеклением — холл. Картина на ТВ-тумбе работы Кирилла Басалаева, галерея **ART&BRUT**





Пространство гостиной. Яркие, сияющие оттенки и тактильно приятные обивки мягкой мебели и штор — часть концепции «райского сада». Тепла и уюта добавляет кресло («**Мастерская Кати Гердт**») в стиле mid century. Картина над диваном, Александра Полгар, галерея **ART&BRUT**



Элегантная столовая группа идеально вписалась в пространство эркера (обеденный стол, **Danton Home**; стулья, **мастерская Елены Гусевой**). На окнах — римские шторы, сшитые из ткани, изготовленной на заказ. «Ткань, которая идеально подходила для образа райского

сада, к сожалению, вышла из производства, — вспоминает Инна Зольтманн. — Тогда мы попросили художницу по тканям и дизайнера Асю Нешумову создать авторскую копию этого принта и отпечатали несколько метров на заказ на фабрике **«Московский шелк»**.



Фрагмент столовой и кухня. В нише — буфет-витрина, сделанный на заказ по эскизам автора проекта в мастерской Сергея Ширяева, увенчанный китайской вазой. Ему вторит отделанный черным лаком стол. На нем — букет цветов «из райского сада» (флорист Юрий Сергиенко): нарратив поддержан и на уровне флористики. Кухня также поддерживает тему природы приглушенно-зеленым оттенком цоколя и роскошным текучим орнаментом камня на фартуке и столешнице (все — компания «Мария»).



пространство и человек оказывается в его центре. Такая планировка упорядочивает хаос и создает ресурс для психики: человек испытывает ощущение баланса, уверенности, защищенности». Таким образом, по мнению автора проекта, в правильно оформленном интерьере человек будет ощущать равновесие и гармонию, и это будет «баланси́ровать» его самого. Золотое сечение — любимый принцип

дизайнера, сердцевина ее философии. «Тело человека, Парфенон, раковина улитки, галактики, — перечисляет Инна, — в этом и многом другом в природе и искусстве просматривается принцип золотого сечения». И если архитектура квартиры изначально не вполне соответствовала такому принципу, то это удалось исправить — правильной планировкой, подбором и расстановкой мебели, созданием визуальной структуры стен,



Орнаменты с цветами и птицами в разных вариациях украшают спальню, главную и две гостевые. Спальня хозяйки оформлена в мягких оттенках зеленого. Интерьеры спален, как и интерьер квартиры в целом, многодельные, детально проработанные. Так, обои ручной работы **Fresq** прошли тщательную подготовку эскиза полотна: его скомпоновали таким образом, чтобы предметы мебели не загромождали детали росписи. Кровати выполнены на заказ в ткани с индивидуальным подбором, столярная мастерская «Ширяев Стиль». Постельное белье индивидуального пошива, **ATELIERTATI**

предметами и декором, иногда молдингами, выбором правильного масштаба предметов мебели, светильников, аксессуаров.

Кроме того, дизайнер использовала принцип симметрии — один из основополагающих приемов классики, а стиль интерьера задумали именно как современную классику с элементами шинуазри. Он предоставил богатые инструментальные возможности для воплощения в интерьере идеи «райского сада» — это цветы и птицы на расписанных вручную обоях, витрина в виде стилизованной пагоды, бело-синий китайский фарфор. Может показаться, что цветовая палитра тоже из арсенала шинуазри, но на самом деле все еще интереснее: дизайнер в самом начале обратила внимание на цвет нарядов владелицы квартиры и то, как они сочетаются с ее внешностью — цветом глаз и волос. Так возникло комфортное для хозяйки сочетание терракотово-рыжего с оттенками зеленого, синего, фиолетового, желтого, бежевого с зеленоватым подтоном и белого, эта палитра подчеркивает и усиливает природную красоту девушки.

«Интерьер был очень многодельным и создавался в тесном сотрудничестве с хозяйкой, — вспоминает Инна Зольтманн. — Так, она приобрела две замечательные литографии Марка Шагала, которые украсили холлы, и купила качественную живопись современных авторов. На заказ были сотканы круглый ковер для зимнего сада и ковер для холла, для спальни мы вместе

со студией **Fresq** разработали обои ручной работы в тему нашего интерьера. Здесь много искусства, и это часть общей концепции, ведь по сути весь интерьер, «сшитый» в единственном экземпляре «по мерке» своей владелицы, — произведение искусства. И как в вещах от *haute couture* здесь почти все (окна, двери, порталы, встроенные шкафы, экраны для радиаторов, гардеробные, кровати, прикроватные тумбы, ТВ-тумбы, библиотека, книжные шкафы, стулья, кресла, банкетки и пр.) выполнено по моим эскизам, и лишь некоторые вещи мы приобрели в антикварных салонах (Мастерская Кати Гердт, «Живые вещи»), которые добавили интерьеру сложности и еще большей индивидуальности». >





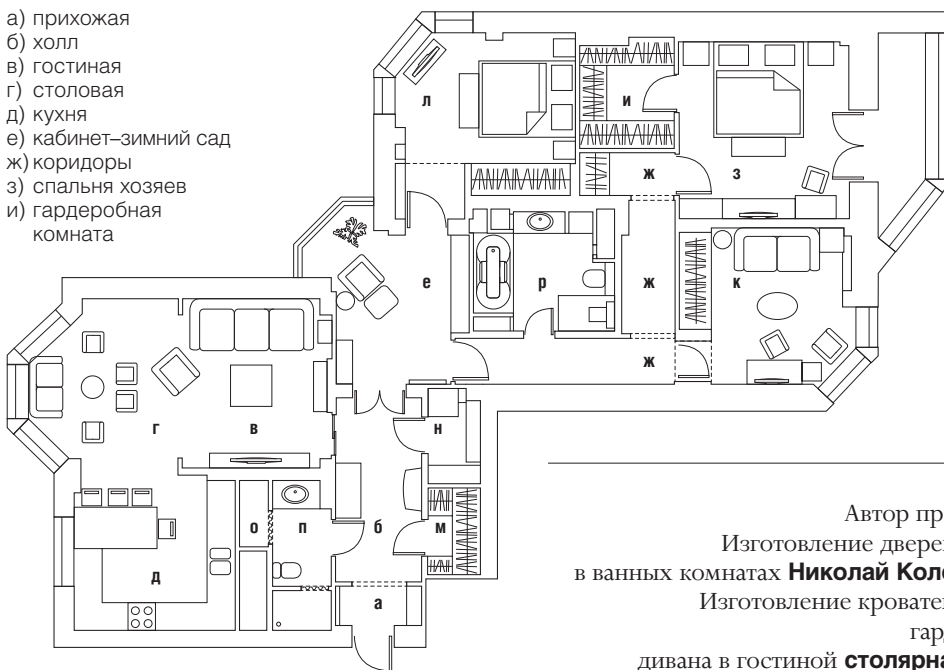
Коридор, разделяющий общественную и частную зоны, декорировали краской цвета спелого баклажана (**Farrow and Ball**, тон Brindjal). На контрастном нежно-розовом фоне в торце коридора — одна из двух литографий Марка Шагала с цветами и птицами

Гостевой санузел — это царство цвета, «вибрирующее» сочетание бирюзового и глубокого тыквенного (оранжевого). Особый

шарм этому помещению придают обои Cole and Son и антикварная люстра («Мастерская Кати Гердт») с хрустальными подвесками



- а) прихожая
- б) холл
- в) гостиная
- г) столовая
- д) кухня
- е) кабинет-зимний сад
- ж) коридоры
- з) спальня хозяев
- и) гардеробная комната



- к) детская комната
- л) гостевая комната
- м) гардеробная при входе
- н) хозпомещение
- о) постирочная
- п) гостевой санузел
- р) ванная комната

Ванная комната переключается по цвету со спальней хозяйки, при этом зеленый цвет здесь более насыщенный, это витальный оттенок молодой листвы. Слэб мрамора в зеркальной раскладке украшает мокрую зону, а ванна закрыта деревянными баузери в неоклассическом стиле

Автор проекта дизайнер **Инна Зольтманн**
 Изготовление дверей, плитусов, встроенной мебели в ваннах комнатах **Николай Колесников (компания SKIF Doors)**
 Изготовление кроватей, библиотеки, буфета, ТВ-гумбы, гардеробных и встроенных шкафов, дивана в гостиной **столярная мастерская «Ширяев Стиль»**
 Изготовление кухни **компания «Мария»**
 Изготовление обеденного стола **Dantone Home**
 Изготовление обеденных и барных стульев, кресел мебельная **мастерская Елены Гусевой**
 Изготовление ковров **мастерская Юлии Галаниной**
 Изготовление постельного белья **Ателье ТАТИ**

Общая площадь 136 м²

Современный дом для отдыха,
где много воздуха, — такую идею архитектор
Наталья Толмачева заложила
в интерьер этого коттеджа
на Сочинской ривьере

ВИЛЛА GREY STONE

текст: Анна Гемши
фото: Михаил Чекалов
стилист: Ольга Коробка



Дом построен в современном стиле. Для отделки фасадов использованы крупноформатный керамогранит **Laminam** (поставка — сеть магази-

нов **«Терра»**) в оттенках белого и серого цвета и с имитацией рисунка фактуры дерева. Акцентное ландшафтное оформление участка

сконцентрировано в зоне двора перед бассейном. Склонные раздвижные системы **Schueco**, поставка и установка компания **«Сочи Стекло Ком-**

плекс». Керамогранит для улицы и бассейна **Mayor Ceramica** (Испания), поставка компания **«Люкс Керамика»** (г. Сочи)

В гостиной поставили модульные диваны **Minotti** в сером нейтральном оттенке, к которым всегда можно дозаказать дополнительные секции. В тон декоративным подушкам «вы-

ступает» абстрактная картина, которую Наталья нарисовала специально для этого интерьера. Текстиль здесь и во всем доме — студия текстиля и мебели **Great Verlion**



В прихожей акцент сделан на отделке стены из шпона с латунными молдингами и элементами из керамогранита под мрамор, эти же материалы использованы в фасадах встроенного шкафа. На фоне этой единой композиции разместили яркий диван **Minotti** (поставка — салон мебели «Регион 42», г. Сочи). Керамогранит, поставка компании «Бомонд» и «Мосплитка»

Автор проекта архитектор
НАТАЛЬЯ ТОЛМАЧЕВА



Архитектор Наталья Толмачева присоединилась к проекту в самом начале, когда на 10 сотках в Сочи только шла подготовка к строительству. Форма участка, рельеф земли и расположение соседних коттеджей продиктовали нестандартную архитектурную форму дома — в виде галочки. По желанию заказчика у бассейна разметили тропические растения, а крупномеры в зоне отдыха создают прохладную тень в жаркий день. По периметру дома высажено много вьющихся растений, которые образуют «живые» зеленые изгороди. «Заказчик — солидный



бизнесмен — обратился ко мне с пожеланием спроектировать дом для его большой семьи. Он полностью мне доверился и не вносил правки в процессе стройки. Это очень ценно. Практически все, что я предлагала в качестве идей, все материалы и мебель — принималось сразу. Что может быть прекрасней!» — делится общим замыслом архитектор.

Коттедж задумывался как место для отдыха хозяина с супругой и их двоих взрослых детей с семьями, поэтому архитектор предусмотрела просторную общественную зону и индивидуальные зоны для каждого жильца.



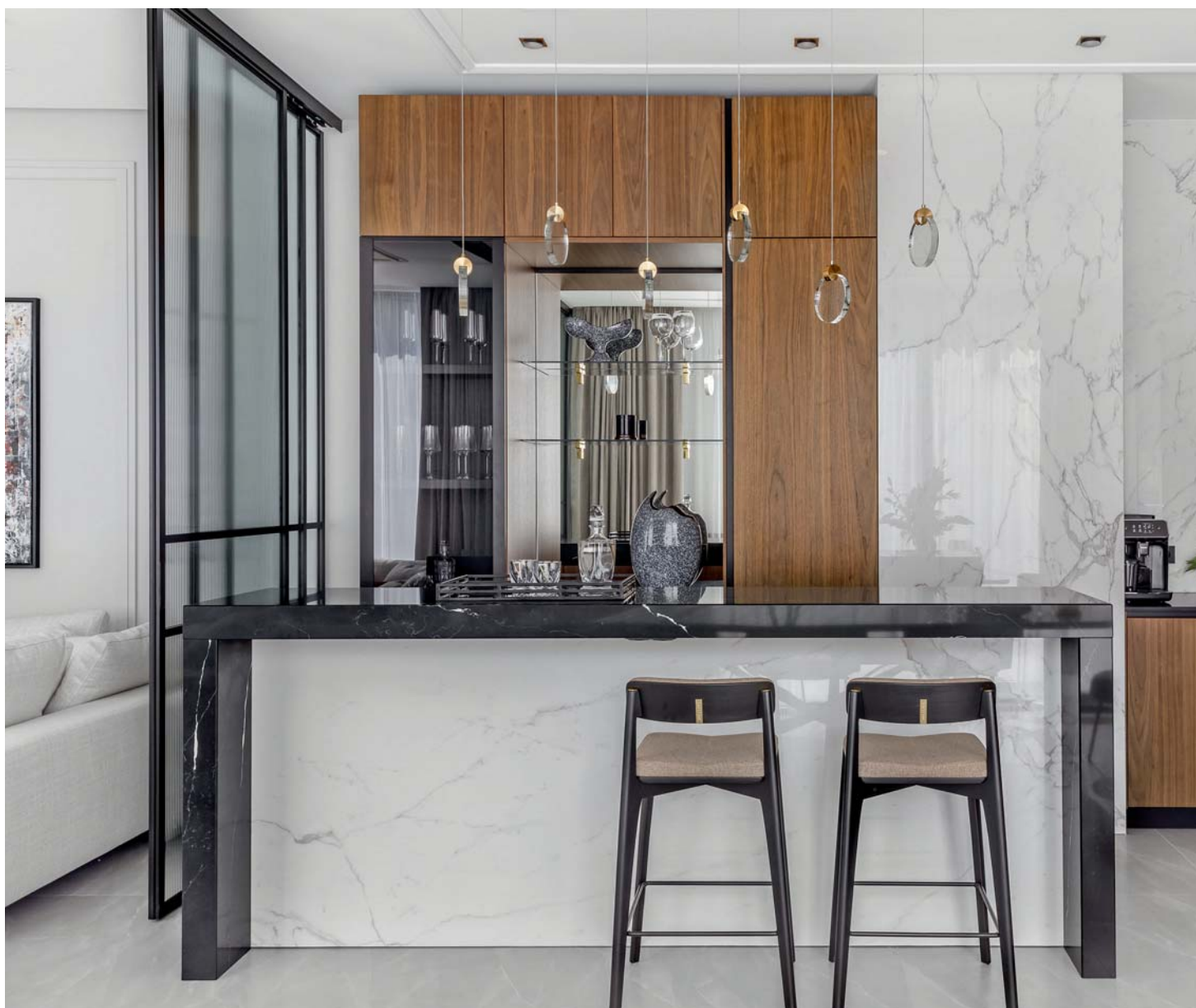


В гостиной диваны располагаются зеркально в двух углах, а в единое целое их связывает на полу индийский ковер из арт-шелка. «Рисунок ковра повторяет форму люстры на потолке и как бы закручивает, соединяет пространство. На примерку компания **«Мир ковров»** нам привозила около 20 вариантов, но этот стал моим фаворитом», — делится Наталья. Инженерная доска, компания **«Олимп паркета»**. Стены окрашены интерьерной краской **Swiss Lake**, поставка компания **Home Decor**. Межкомнатные двери **ACADEMY**, салон дверей и напольных покрытий **«Панга Панга»**



«Сердце» дома — кухня, которая поделена на зону основного приготовления еды, бар и столовую. Главный герой этого пространства — большой обеденный

стол на восемь человек, за которым может собраться вся семья. Его дополняют мягкие кресла в стиле ар-деко с контрастными декоративными подушками



На первом этаже разместились прихожая, гостиная, кухня-столовая, гостевая ванная комната, спальня хозяев с собственным санузлом и отдельной гардеробной, а также сауна с комнатой отдыха — это было важным условием заказчика. Второй этаж полностью отдан под четыре спальни, которые разнесены по двум зеркальным крыльям дома. При каждой спальне есть собственный санузел и отдельная гардеробная. В центре дома — лестница, которая изолирует друг от друга различные по функционалу зоны. В коттедже также спроектирован цокольный этаж с техническими помещениями и студией для постоянно проживающего обслуживающего персонала. Современный стиль архитектуры дома Наталья «перенесла» внутрь, связав этот объем одной цветовой гаммой: белый, черный,

оттенки серого и охры, цвет натурального ореха она использовала в отделке внешних стен и декоре интерьера. Пространство основной части первого этажа получилось спокойным, функциональным и современным. Чистые четкие формы, много света, выразительные текстуры дерева на фоне нейтральных стен создают располагающую атмосферу для отдыха. Раздвижные перегородки и большие оконные стеклопакеты делают пространство модульным, что позволяет стереть физическую границу дома и впустить внутрь колоритный южный пейзаж. «Это первое, что просят заказчики именно в Сочи», — отмечает Наталья. Слова «воздух», «свет» и «простор», пожалуй, главные в визуальной идее проекта, и дизайнер использует все возможные приемы, чтобы добиться ощущения свободы

Кухонный гарнитур итальянской фабрики **Binova** (салон кухни **Cucine Store**) выполнен в шпоне натурального ореха в сочетании с крашенными фасадами черного цвета. Также на стенах и барной стойке использован керамогранит под натуральный мрамор. Раздвижные перегородки из закаленного стекла выполнены на заказ компанией **Graviti** (г. Сочи)



Каждая спальня сделана под запрос своей хозяйки, поэтому в них разные интерьеры, которые, однако, не выбиваются из всей стилистики дома. Стена отделана декоративными панелями под покраску **Orac Decor** в сочетании с рейками из шпона натурального ореха. Спальный гарнитур, **Antonelli Atelier** (Испания), поставка компания «Регин-он 42», г. Сочи

и масштаба. Например, это можно увидеть в прихожей, где стена напротив дивана облицована зеркальными полотнами. Они визуально увеличивают пространство прихожей в несколько раз и еще больше наполняют помещение светом, поступающим через стеклянные двери. В гостиной-столовой дизайнер использовала как базу серые оттенки керамогранита и интерьерной краски, которые отражают свет и наполняют пространство воздухом. Такая гамма была выбрана не случайно. Заказчик

просил создать нейтральную среду, в которой со временем можно с помощью текстиля и декора добавлять яркие цвета и менять настроение.

В целом сама архитектурная конструкция дома позволяет «мыслить широко». Еще при проектировании заложили очень хорошую высоту потолков: 3,4 метра после монтажа инженерного оборудования. Дизайнер подчеркнула ее межкомнатными дверями из натурального шпона ореха с высотой полотна 2,6 метра. >

Спальня одной из дочерей. Стены покрыты декоративной штукатуркой, пол уложен дубовым паркетом Chevron (**Lab Arte**) в рисунке «французской» елкой и покрыт лаком. Яркая кровать с мягким изголовьем выполнена на заказ, в ее производстве использованы МДФ-краска и шпон ореха





Спальня одной из внучек. На стенах — декоративная штукатурка, а акцентная стена украшена шпоном ореха в сочетании с латунными

молдингами. Корпусная мебель была произведена на заказ под цветовую гамму комнаты. Декор, компания **Gilini Home** (г. Сочи)





Спальня второй дочери. Стены выкрашены интерьерной краской **Swiss Lake** и частично декорированы панелями и молдингом (**Orac Decor**) для

скрытого освещения. На полу — дубовый паркет. Текстиль на кровати и окнах выполнен на заказ студией текстиля и мебели **Great Verlion**

Санузлы при спальнях — отдельные комнаты с собственным уникальным дизайном. В светлом санузле — монолитная выразительная «гранитная» стена с вкраплениями коричневого и фисташкового цвета облицована керамогранитом Ice Jade **Apavisa**, который создает 3D-эффект. Корпусная мебель

сделана на заказ из шпона ореха. Душевые ограждения из закаленного стекла, зеркала выполнены на заказ сочинской компанией **Graviti**. В темном санузле — стены отделаны черным керамогранитом **Charme (Italon)** с золотыми прожилками в тон деталям декора. Столешница выполнена из акрилового камня



- I этаж
- а) прихожая
 - б) холл
 - в) гостиная
 - г) кухня-столовая
 - д) спальня хозяев
 - е) ванная комната
 - ж) гардеробные
 - з) прачечная
 - и) гостевой санузел
 - к) зона отдыха
 - л) сауна
 - м) душевая
 - н) санузел



- II этаж
- а) холл
 - б) спальни
 - в) ванные комнаты
 - г) гардеробные
 - д) балконы

Автор проекта архитектор **Наталья Толмачева**
Строительство и ремонтные работы
строительная компания «Д-Строй», г. Сочи

Общая площадь 480 м²

интерьер

Ключевое помеще-
ние в доме — ради-
альная двухсветная
гостиная. В сол-
нечный день можно
наблюдать россыпь
солнечных зайчиков
по всему помеще-
нию, отражаемых
семиметровым
зеркальным панно.
Однако, если солнца
слишком много,
на помощь всегда
приходят шторы
и тюль (мастер-
ская **MariPortie**) на
электрокарнизах —
они крайне удобны
в использовании.
Живопись Зорикто
Доржиева. Диван,
DELLARY. Кресла
Roomers, мебельная
фабрика «Калинка»





МАЛАХИТОВАЯ ШКАТУЛКА

ТЕКСТ: Анна Новик ФОТО: Михаил Чекалов СТИЛИСТ: Зарина Калинина

Интерьер вдохновлен мечтой заказчиков увидеть свой дом в образе «малахитовой сказки»: в проекте отразилось все цветное богатство этого минерала — от нефритового до глубокого зеленого



Автор проекта **АРХИТЕКТОР ЕЛЕНА ПАУНИЧ**

Семейная пара, обратившаяся к архитектору Елене Паунич за разработкой проекта интерьера дома, отдает в жизни предпочтение комфорту, уединению и тишине, но в то же время с удовольствием принимает у себя друзей и близких. Поэтому решение о покупке загородного дома в подмосковном коттеджном поселке «Новахово» было взвешенным и обдуманным — здесь с удобством могли бы расположиться все члены семьи, а также их многочисленные гости. Двухэтажный дом площадью 560 кв. м на момент покупки представлял собой коробку из наружных и внутренних несущих стен, с высоким радиальным двусветным пространством, из которого открытая лестница вела на второй этаж. Отделка фасадов была выполнена полностью, внутренняя отделка помещений не проводилась. За решением этого вопроса владельцы дома и обратились к Елене Паунич, чтобы она вместе со своей командой спроектировала

Прихожая. Напольное покрытие **Alpine Floor** внешним видом полностью повторяет паркет, но выгодно отличается от него своей практичностью — оно не подвержено повреждениям даже в случае затопления, а также позволяет использовать систему «теплый пол», что крайне важно в загородном доме при отсутствии цокольного этажа. Тишину в доме обеспечивают двери компании **SKIF Doors**



Чтобы сохранить эффект высокого и светлого пространства, предметная среда в гостиной сведена к минимуму. Настенные декоративные панели **DECOMASTER**, цвет — зеленый миндаль. Гипоаллергенные краски, **NOVACOLOR**. Стена над камином оформлена декоративным бесшовным панно от компании **RF24/7**



Столовая, предназначенная для больших обедов, является проходной — из нее можно попасть в кухню или же выйти на улицу. Обеденный

стол в исполнении **Ustinov Studio** не перестает радовать своих владельцев эстетичным дизайном и качеством материалов



Яркие желтые кресла эффектно выделяются на темном фоне зеленых стен и кухонного

гарнитура. Привлекая к себе внимание, они создают акцент в обеденной зоне

функциональное и комфортное пространство с учетом всех пожеланий заказчиков. Одним из главных запросов клиентов было создание на втором этаже отдельных персональных блоков помещений для хозяина и хозяйки дома, а на первом этаже — для мамы главы семьи. Также необходимо было предусмотреть комнаты, в которых, не нарушая обособленности самих хозяев, могли бы с комфортом разместиться приезжающие погостить друзья. Следует сказать и об еще одном пожелании клиентов, а именно — устройстве блока комнат с отдельным входом с улицы, где впоследствии будет проживать собака. Такие меры необходимы из-за аллергических реакций заказчицы на длительный контакт с животными. Чтобы организовать эту изолированную зону, пришлось перестроить существующее гаражное пространство, и теперь здесь, помимо спальни комнаты с рабочим местом, санузла и гостиной, еще и просторная кухня с отдельной системой вентиляции. Пока помещение не используется по своему предполагаемому назначению, так как завести собаку хозяева еще не успели, но здесь

интерьер

Кухонная мебель от компании **ZOV** — белорусского производителя качественной мебели в бизнес-сегменте. Вместительная система хранения скрыта за лаконичными фасадами, окрашенными в приглушенный оттенок зеленого. Вся необходимая бытовая техника, включая винный шкаф, эргономично разместились в зоне приготовления пищи

с удовольствием любят останавливаться гости, что и понятно — в их распоряжении полноценная «квартира» с отдельным входом, встроенная в объем дома.

Для реализации всех задуманных идей в процессе перепланировки пришлось демонтировать почти все существующие перегородки и возвести новые, а также расширить или заложить некоторые дверные и оконные проемы, что повлекло за собой необходимость выполнения восстановительных работ по отделке фасада.

Благодаря тщательно продуманной планировке, команде Jelena Paunic Architects удалось создать различные зоны для комфортного пребывания. Например, сердце дома — просторная двухсветная гостиная, наполненная солнечным светом; ее стены окрашены в благородный зеленый оттенок, отсылающий к природным архетипам.

Центральное место здесь напротив

ТВ-экрана и камина занимает огромный белоснежный диван; пара кресел возле зеркального панно, композиции из эксклюзивных светильников, свисающих с невероятной потолочной высоты, и дизайнерские журнальные столики дополняют обстановку. Рядом с радиальной гостиной расположена столовая с большим обеденным столом, пройдя через которую можно попасть в кухню, оборудованную вместительной системой хранения, бытовой техникой и барным столом для завтраков.

На уровне первого этажа также расположены СПА-комната с термальной и фитнес-зонами, массажным столом и местом для йоги, гостевой блок с кухней, спальней и собственным санузлом, котельная, а также рядом с прихожей — гардеробная и хозяйственная комната-постирочная.

Грамотное разделение пространства между этажами позволило нейтрализовать эхо,





Стол для завтраков имеет оригинальную форму, он словно бы вырастает из монолита кухонной рабочей поверхности



Спальня хозяев. «Цветовая гамма комнат была выбрана в соответствии с пожеланиями заказчиков. Им важно было видеть

в своем доме те же цвета, которые являют их взорам вид из окон: белый — от облаков, зеленый — от листвы и лугов, коричневый,

бежевый, серый — от земли и осенних деревьев, желтый и оранжевый — от солнца», — поясняет Елена Паунич



Владельцы дома с вниманием отнеслись к комфорту своих гостей — в одной из комнат, предназначенной для них, оборудовано не только

спальное и рабочее место, вместительный гардероб и ТВ-панель, но и удобный диван, а также есть возможность выйти на собственный балкон

интерьер

Вторая гостевая спальня, смежная с первой, расположена на втором этаже дома. Комната оборудована большой двуспальной кроватью с высоким мягким изголовьем и выдержана в прохладной серо-голубой цветовой гамме. Сливочные оттенки оконного текстиля и мебель из натурального дерева добавляют пространству необходимой теплоты



Природная цветовая гамма интерьеров настраивает владельцев дома

и их гостей на спокойную и умиротворяющую загородную жизнь



которое является частой проблемой в домах, имеющих двухсветные помещения: каркасная перегородка с заполнением из акустических минеральных плит с дверью и окном отделила антресоль второго этажа, но при этом сохранился полноценный вид на гостиную, а солнечный свет свободно проникает в образовавшийся холл верхнего яруса. Второй этаж — зона отдыха и работы хозяев и гостей дома. Здесь разместились четыре спальни с отдельными уборными и гардеробными. Так же как и на первом этаже, в интерьерах верхнего яруса доминирует природная цветовая гамма и преимущественно разнообразные оттенки благородного зеленого — излюбленного цвета хозяев дома.

Елена Паунич: «У нас получился очень интересный проект. Этот дом, как драгоценная малахитовая шкатулка, в которой хранятся самые разные вещи, но только те, которые ее хозяевам действительно дороги. Здесь гармонично сочетаются представления наших заказчиков о красоте и уюте, а также бережно хранятся их семейные реликвии». ▸



В части дома, отведенной для хозяйки дома, на втором этаже есть несколько комнат: спальня с выходом на балкон, ванная комната и гардеробная. Излюбленный владельцами дома зеленый оттенок здесь дополнен нежно-розовым и золотисто-оливковым

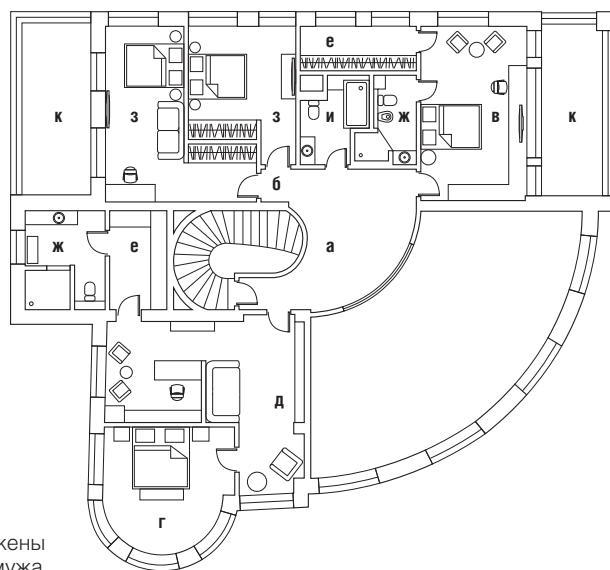
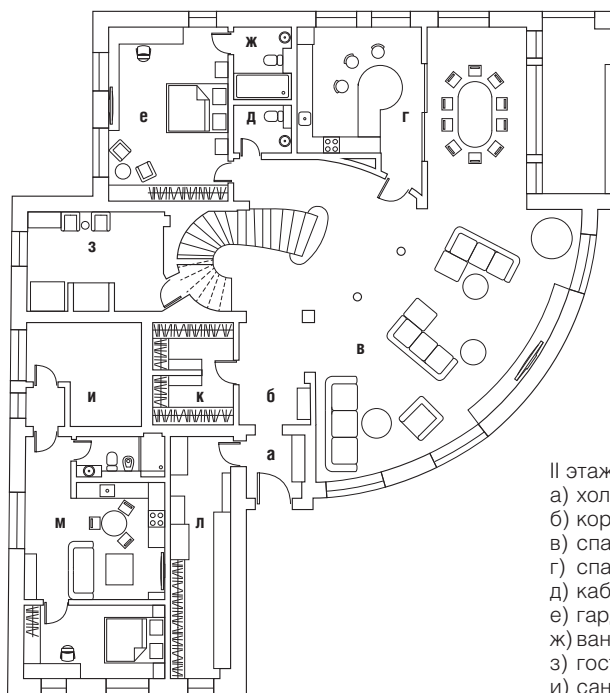
Душевая в блоке ком-
нат, предназначенных
для главы семьи, вы-
держана в благород-
ных оттенках дерева
и природного камня.
В нее можно попасть
через проходную
гардеробную

I этаж
 а) прихожая
 б) коридор
 в) гостиная

г) кухня-столовая
 д) гостевой санузел
 е) спальня свекрови
 ж) санузел свекрови

з) СПА-комната
 и) котельная
 к) гардеробная
 л) постирочная

м) гостевой блок
 с зоной отдыха,
 кухней, спальней
 и санузлом



II этаж
 а) холл
 б) коридор
 в) спальня жены
 г) спальня мужа
 д) кабинет
 е) гардеробные
 ж) ваннные комнаты
 з) гостевые спальни
 и) санузел при
 гостевых комнатах
 к) балконы

Автор проекта архитектор **Елена Паунич**
(Jelena Paunic Architects, г. Сочи)

Общая площадь 560 м²



Все спальни в доме оборудованы санузлами и душевыми — это создает максимальный комфорт для хозяев и их гостей

Интерьер кабинета хозяина дома на-

полнен дорогими его сердцу предметами. Кабинет меблирован рабочим столом, столиком для переговоров, вместительной библиотекой и удобным креслом для уединенного чтения

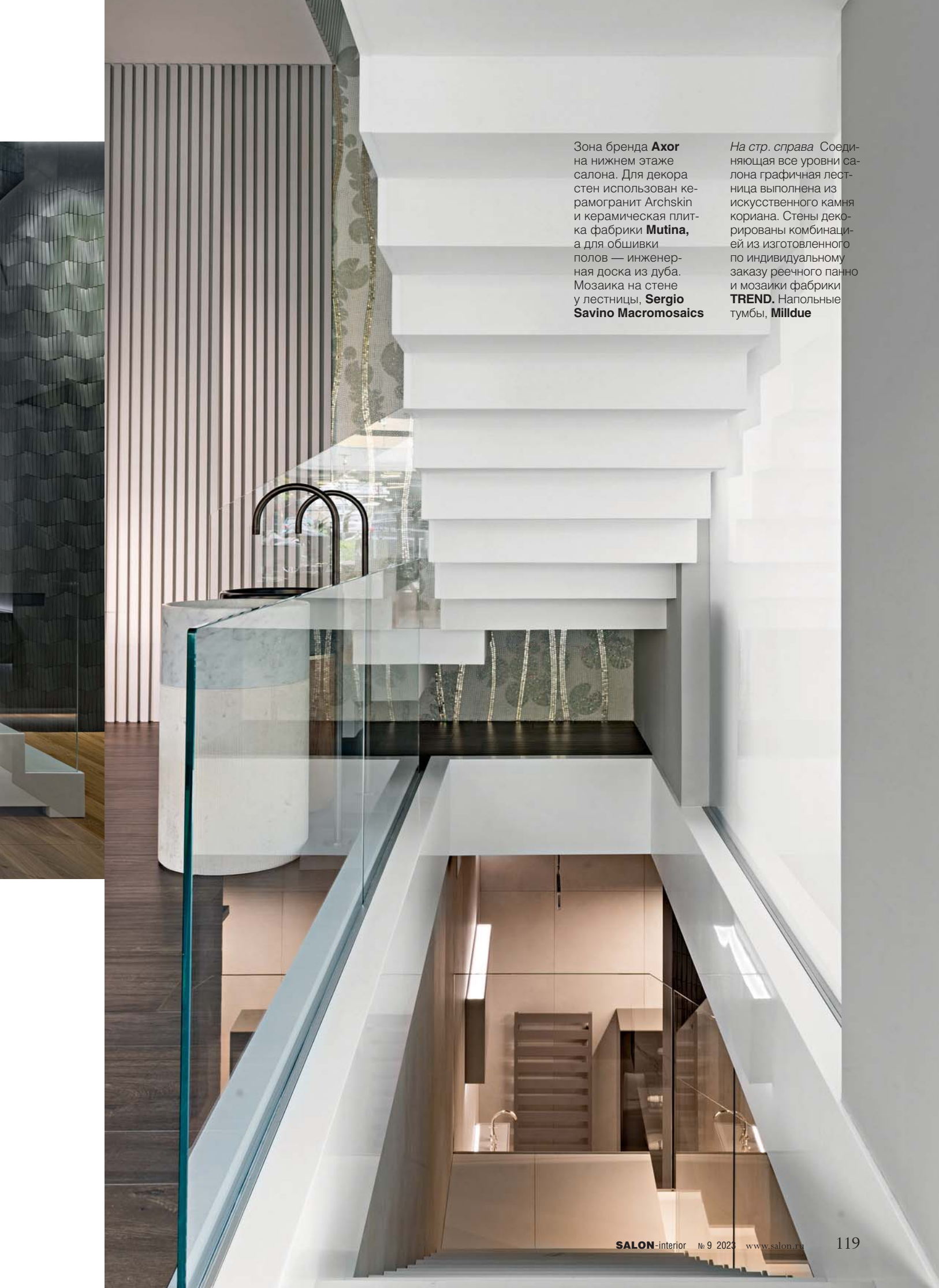




ШИК И БЛЕСК

ТЕКСТ: Александра Терентьева ФОТО: Александр Камачкин

Команда Бориса Уборевича–Боровского
создала респектабельный интерьер шоурума
элитной сантехники Premium Wellness



Зона бренда **Axor** на нижнем этаже салона. Для декора стен использован керамогранит Archskin и керамическая плитка фабрики **Mutina**, а для обшивки полов — инженерная доска из дуба. Мозаика на стене у лестницы, **Sergio Savino Macromosaics**

На стр. справа Соединяющая все уровни салона графичная лестница выполнена из искусственного камня кориана. Стены декорированы комбинацией из изготовленного по индивидуальному заказу речного панно и мозаики фабрики **TREND**. Напольные тумбы, **Milldue**



Чтобы вписать в интерьер салона предметы бренда **Gessi**, авторы проекта возвели легкую конструкцию из латунных направляющих с подсветкой, а для декора стен использовали натуральный камень **Lithos Design**





Авторы проекта архитекторы
БОРИС УБОРЕВИЧ-БОРОВСКИЙ,
МАРИЯ ЗИМИНА, ПОЛИНА ПОВАРЕНКО



Шоурум Premium Wellness находится на Ходынском поле — месте, которое прошло за последние десятилетия впечатляющую трансформацию. У ее истоков стоял руководитель проекта этого интерьера, архитектор Борис Уборевич-Боровский. «Мне было очень приятно работать в окружении пространства, организацией которого я когда-то занимался», — отмечает Борис. Заказчик обратился к профессионалам *ub. design* с четким запросом — создать статусный и уважаемый интерьер для своих ключевых клиентов. Кроме того, пространство должно было быть универсальным и адаптивным, не перебивать и не конфликтовать с выставленными здесь яркими дизайнерскими

предметами. «Я сторонник архитектурных интерьеров, где главную роль играют композиция, габариты и эргономика пространства», — отмечает Борис. Первый этаж салона отвели под зону ресепшен и инсталляции эффектных предметов из коллекций таких брендов, как AGAPE, GESSI, DEVON&DEVON, THG PARIS, MILLDUE, ANTONIO LUPI. Значительная высота потоков позволила оборудовать в двусветном пространстве антресоль, где разместили офисную часть салона с рабочими местами сотрудников. Такое функциональное зонирование помогло не перегрузить выставочную часть первого этажа рабочей зоной и одновременно подчеркнуть статусность интерьера, сфокусированного на удобстве клиента.

Для декора зоны бренда **Agape** использовали мозаику **Mosaico Piu** в нескольких вариациях: Jointed и Mist Frost. Объем пространства подчеркнут сочетанием лаконичной покраски стен от **Flugger** и натурального паркета

Переговорная зона на нижнем этаже расположена рядом с выставочным блоком керамики **ArtCeram** и **Kerasan**. Круглые светильники, **Artemide**

В процессе работы над проектом заказчик также приобрел помещения на нижнем этаже здания, где решили расположить основную часть экспозиции марок KERASAN, ARTCERAM, AXOR, OASIS, TOTO, STELLA, DURAVIT, VETTE, FANTINI, EFFEGIBI и дополнительное пространство для переговоров. Связующим звеном всех трех уровней пространства стала графичная лестница из белого камня, легкость которой придают прозрачные стеклянные ограждения.

«С помощью качественных, эксклюзивных материалов отделки мы старались подчеркнуть особенный статус шоурума, чуткое

отношение к гостям», — рассказывает Борис. За камерность и гостеприимный характер отвечает натуральное дерево для обшивки полов, а выразительность зоне ресепшен придают натуральный мрамор и выполненные по индивидуальным эскизам латунные конструкции с подсветкой. Натуральный камень, монохромная покраска стен и комбинация с фактурными мозаиками нейтральных оттенков формируют пространство универсальное, способное адаптироваться к регулярной смене экспозиции. «Периодическая замена предметов инсталляций — одна из особенностей этого бизнеса, которую нужно учитывать при создании интерьера. Поэтому мы старались не перегружать пространство деталями, а делать его гибким, адаптивным и универсальным», — подчеркивает руководитель студии Борис Уборевич-Боровский. **IS**

Авторы проекта архитектор **Борис Уборевич-Боровский, Мария Зимина, Полина Поваренко, Алена Таева** (архитектурная студия **ub.design**, г. Москва)



Для оформления зоны **Duravit** использовали керамогранит Archskin, которым также облицевали и скрытую дверь Union, а также мозаику **Mosaico** из коллекции Sticks Coal Mix и штукатурку **Flugger**

Из натурального дуба выполнены полы и реечные перегородки в зоне бренда **Toto**. Мозаика в зоне ванны и ванна, **Fap Ceramiche**



Зона приема клиентов расположена в двухцветном пространстве. Его легкость усиливают стеклянные перегородки второго этажа, где находится офис шоурума, а также прозрачная фактура светильников **Flos**. «Пространство шоурума призвано привлечь внимание архитекторов, дизайнеров, заказчиков, —

резюмирует Борис Уборевич-Борковский. — Для удобства мы выделили для каждого бренда отдельный объем, оформленный по-своему, с учетом фирменного стиля и ДНК-бренда. Каждая зона представляет собой законченный концепт home philosophy, раскрывающий все разнообразие возможностей той или иной марки»



Гостиная, в проеме видна кухня. Столешница кухни «перетекает» в столешницу подоконника, хозяйка здесь может и выпить кофе, и поработать. Белоснежную кухню приобрели у российского производителя «Мария». Оксана Кашенко уже работала с ним на других проектах и оценила качество и сроки поставки. Столешница и подоконники во всей квартире из искусственного камня, Stone Lab. Барный

стул, дизайн — архитектурная мастерская **za bor**. Шкаф в гостиной — антикварный, 1910–1920-е гг. Диван в обивке из велюра, **Estetica Vision**. Пуф, модель Shashki, фабрика **Ivasa**. Ковер, шерсть с шелком, соткан в Непале, декораторское ателье **Марка Патлиса**.

Справа. Фрагмент прихожей. Столик для ключей, дизайн — архитектурная мастерская **za bor**.

ВРЕМЯ ЖИТЬ

ТЕКСТ: Юлия Сахарова ФОТО: Николай Руденко СТИЛИСТ: Вадим Костырин



Декоратор Оксана Кашенко и архитектор Екатерина Соловьева
оформили квартиру в Москве
в духе интерьеров советской интеллигенции



Архитектор **ЕКАТЕРИНА СОЛОВЬЕВА**
Автор идеи декоратор **ОКСАНА КАШЕНКО**

Дом расположен рядом с метро Сокол; из окон открывается захватывающий вид на поселок художников. Эксперт интерьерного рынка, главный редактор topdesignmag.ru Оксана Кашенко купила здесь квартиру с целью сдавать ее в аренду, однако в процессе ремонта планы поменялись. «Когда дело дошло до циклевки старого паркета советских времен, оказалось, что его уже доциклевали до дыр, — вспоминает Оксана. — Паркет был снят; под ним оказались слои битума и асфальта. Я еще лелеяла надежду обойтись без сноса стен, но, когда рабочие добрались до перекрытий, оказалось, что стены держатся на честном слове — пришлось снести и их. В этот момент я и позвала на помощь свою подругу, архитектора Екатерину Соловьеву, и попросила реализовать увиденную однажды мной необычную планировку, когда делается проход вдоль всей наружной стены, а комнаты как бы уходят вглубь дома. Это дает много света и простора и воспринимается как планировка в классическом стиле». Тогда и родилась идея создать интерьер в духе квартир советской интеллигенции: паркет елочкой, белые нарядные двери, гостиная-столовая со столом, накрытым скатертью, старинный буфет, множество картин...».

Вопрос о сдаче квартиры в аренду уже не рассматривался. Оксана захотела поселиться тут со своей семьей. «Когда планировка необычная, особенно важно правильно организовать системы хранения, — объясняет Екатерина Соловьева. — Так, гардеробную мы организовали при детской комнате, и она функционально разделена на две части — для взрослых и детей. В прихожей мы сделали





В гостиной сочетаются нежные и сочные оттенки. «Во всех объектах, что я делала, были цветные потолки, поэтому и для потолков моей собственной квартиры Катя подобрала нежный оттенок из палитры красок **Designers Guild** (магазины **MANDERS**), — говорит декоратор и хозяйка квартиры. За паркетом я обратилась к латвийской компа-

нии **BONUM WOOD**, они делают премиальный паркет — полы многих музеев и усадеб в Европе устланы паркетом именно этого бренда». Паркетный и потолочный плинтус, молдинги, **Decomaster**. Картина «Желтый натюрморт», масло, автор Ксения Берестова, галерея **MilliArt**. Картина «Кувшинки», масло, автор Мария Анш, галерея **MilliArt**

Ванная комната. Оксана еще несколько лет назад присмотрела круглую раковину **Bette** из титановой стали, покрытую изумрудно-зеленой стеклянной глазурью. Екатерина подобрала к ней роскошный зеленый керамогранит, имитирующий зеленый оникс. Сделала эффектную подсветку, а для столешницы под раковину выбрала искусственный камень от **Stone Lab**, имитирующий бетон. Из искусственного камня сделаны подоконники и столешница на кухне. Сантехника, **Grohe**. Коврик, шерсть, декораторское ателье **Марка Патлиса**. Мельница из мрамора, ручная работа, художник Михаил Редин



встроенный шкаф для верхней одежды и обуви. В санузле — ниша с функцией хозблока». Давняя мечта Оксаны — применить краски и обои DESIGNERS GUILD — наконец-то сбылась. Она выбрала для спальни панно в японском стиле с цветущей сакурой и птицами, а Екатерина использовала оттенки из панно в интерьере. Так, стены стали светло-оливковыми, акцентные стены в спальне и в гостиной — глубокого винного цвета, а стены в детской — лиловыми. У хозяйки большая коллекция картин, и часть из них удачно вписалась в новый интерьер. Кроме того, в контексте этой квартиры роль арт-объектов играют балетный станок на всю длину прихожей — для младшей дочери-балерины; подвесное гимнастическое кольцо — для старшей дочери-гимнастки, и подвесное кресло, в котором любит отдыхать их мама. Стараниями архитектора для всех этих предметов нашлось место.

Особую роль в квартире играют шторы. «Я была первой покупательницей авторской коллекции минималистичных штор Ольги Филимоновой, — рассказывает Оксана. — Изюминка — градиент от светлого к черному. Специально для моей квартиры полотно ткани сначала красили в размер штор, а потомшили».

Задача увязать в единую концепцию дизайнерскую и антикварную мебель, спортивные снаряды, элементы декора, искусство на первый взгляд казалась соавторам непростой, но в итоге получился гармоничный и атмосферный интерьер. **IS**



«Спальня хозяев решена как спальня — ниша, — говорит Екатерина Соловьева. — Окна в ней отсутствуют, поэтому там повесили люстру с мощным светом. Бра у кровати создают более спокойное освещение». Двери спрятаны в перегородку между гостиной и спальней. Чтобы придать воздуха, сверху в перегородку вмонтировали решетки; они покрашены в цвет стен. Кровать, **Estetica Vision**. Картина в изголовье, акрил, автор Юлия Сухомлинова,

«Без названия», галерея **MilliArt**. «Попугай на ветке», вышивка, шелк, Япония, начало XX века, декораторское ателье **Марка Патлиса**. Текстиль, сатиновое белье **Not Saint Gregory**

В детской спальне — продуманный свет. Помимо точечного освещения над рабочей поверхностью, есть люстра-паук, прикроватные бра и розетки под потолком над кроватями, чтобы в праздник девочки могли украсить свою комнату гирляндами

Автор идеи декоратор **Оксана Кашенко**, архитектор **Екатерина Соловьева**

Общая площадь 67 м²

АРХИТЕКТУРНОЕ ПРОЕКТИРОВАНИЕ И СТРОИТЕЛЬСТВО

АРХИТЕКТУРНОЕ БЮРО ТАТЬЯНЫ МИРОНОВОЙ

Эксклюзивный дизайн интерьеров.
Архитектурное проектирование.
Полная комплектация.
Авторский надзор.
+7 (495) 580-1441,
+7 (495) 692-4976,
mironova-design@mail.ru
www.mironova-design.ru

ЕЛИСЕЕВА НАТАЛИЯ *стр. 66-79*

n.eliseeva.tilda.ws

ЗОЛОТАРЕВА АННА

+7 (916) 685-1075

ЗОЛЬТМАНН ИННА *стр. 80-91*

+7 (916) 632-0051,
Telegram: @inna_soltmann
www.innasoltmann.com

КАШЕНКО ОКСАНА *стр. 124-129*

+7 (985) 364-4164,

СОЛОВЬЕВА ЕКАТЕРИНА

+7 (936) 622-2206

ПАУНИЧ ЕЛЕНА *стр. 104-117*

Jelena Paunic Architects
+7 (918) 001-1525,
jpaunic@yahoo.com
www.jpauinic.ru

ТОЛМАЧЕВА НАТАЛЬЯ *стр. 92-103*

+7 (989) 161-8479,
interni-vita@yandex.ru
tolmacheva-architects@yandex.ru
ВКонтакте: vk.com/id292795280
taplink.cc/tolmacheva_designer

УБОРЕВИЧ-БОРОВСКИЙ

БОРИС *стр. 118-123*

(Мастерская Бориса Уборевича-Боровского ub.design)
Москва, 1-я Брестская ул., 13/14,
+7 (985) 763-3320 (Москва),
+44 7519 614 140 (Лондон),
design@uborevich.com
www.uborevich.ru

ИЗ РЕДАКЦИОННЫХ МАТЕРИАЛОВ

(справочно-информационные материалы)

4MARIANI

Генеральное представительство
в России и странах СНГ — W.W.T.S.:
1-й Магистральный тупик, 11, стр. 9,
бизнес-центр «Ярд»,
+7 (495) 781-6120,
www.wwts.it

AMERICAN LIGHTING & GIFTS

americanlg.ru

ANTONIO LUPI

www.antoniolupi.it

ARLIGHT

www.arlight.ru

ARTEMIDE

www.artemide.com

ASKO

ru.asko.com

AURRUM

наб. Тараса Шевченко, 1/2,
+7 (499) 243-0779,
info@aurrum.com
www.aurrum.com

BROSS

Генеральное представительство
в России и странах СНГ — W.W.T.S.:
1-й Магистральный тупик, 11, стр. 9,
бизнес-центр «Ярд»,
+7 (495) 781-6120,
www.wwts.it

CASA RICCA EXPO

ДИЗАЙН-ЦЕНТР

Фрунзенская наб. д. 30,
стр. 19, пав 15,
+7 800 550-79-19,
info@casaricca.ru
www.casaricca.ru

DANTONE HOME

dantonehome.ru

DESIGNERS GUILD

www.designersguild.com

LITTLE GREENE

manders.ru

DOVLET HOUSE

Комсомольский пр-т, 15,
+7 (495) 988-0082,
dovlethouse.com

FLEXFORM

www.flexform.it

FLOU

www.flou.it

GALLOTTI&RADICE

www.gallottiradice.it

HARLEQUIN

manders.ru

IBRIDE

www.ibride-design.com

KULTURAKOVROV

Кутузовский пр-т, 22
+7 (495) 320-4747,
www.kulturakovrov.ru

MILANO BEDDING

Генеральное представительство
в России и странах СНГ — W.W.T.S.:
1-й Магистральный тупик, 11, стр. 9,
бизнес-центр «Ярд»,
+7 (495) 781-6120,
www.wwts.it

MOON-STORES

moon-stores.ru

MOROSO

www.moroso.it

OFFICINE GULLO

Генеральное представительство
в России и странах СНГ — W.W.T.S.:
1-й Магистральный тупик, 11, стр. 9,
бизнес-центр «Ярд»,
+7 (495) 781-6120,
www.wwts.it

OFFICINE GULLO

ул. Спиридоновка, 24/1,
+7 (495) 697-2303,
www.officinegullo.com

PAINT & PAPER LIBRARY

manders.ru

PAOLA LENTI

Генеральное представительство
в России и странах СНГ — W.W.T.S.:
1-й Магистральный тупик, 11, стр. 9,
бизнес-центр «Ярд»,
+7 (495) 781-6120,
www.wwts.it

SAGARTI

ru.sagarti.com

SLIDE

Генеральное представительство
в России и странах СНГ — W.W.T.S.:
1-й Магистральный тупик, 11, стр. 9,
бизнес-центр «Ярд»,
+7 (495) 781-6120,
www.wwts.it

VISIONNAIRE

R.P. STUDIO

Ренато Падовани
+7 (499) 653-8084,
r.p.studio@yandex.ru
visionnaire-home.com

VITTORIO GRIFONI

Генеральное представительство
в России и странах СНГ — W.W.T.S.:
1-й Магистральный тупик, 11, стр. 9,
бизнес-центр «Ярд»,
+7 (495) 781-6120,
www.wwts.it

«ДОМ ФАРФОРА»

www.domfarfora.ru

ЦЕНТРСВЕТ

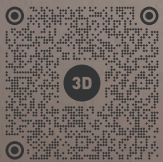
www.centrsvet.ru

MAGIC OF GRAVITY

MAG-ORIENT

Магнитная трековая система

ПЕРЕЙДИ
В 3D-ТУР



henge07.com

HENGE

