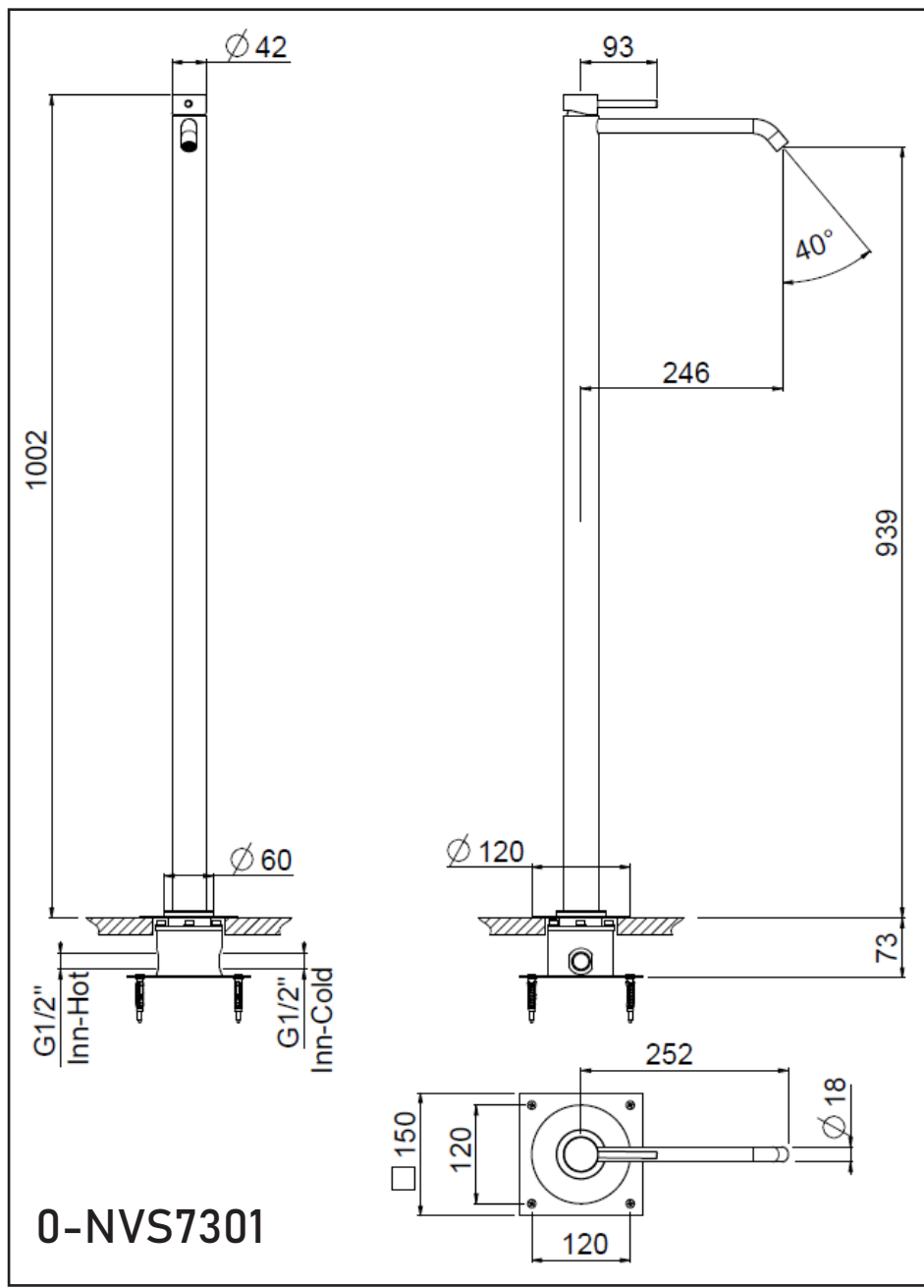


CARIMALI®
design water_space

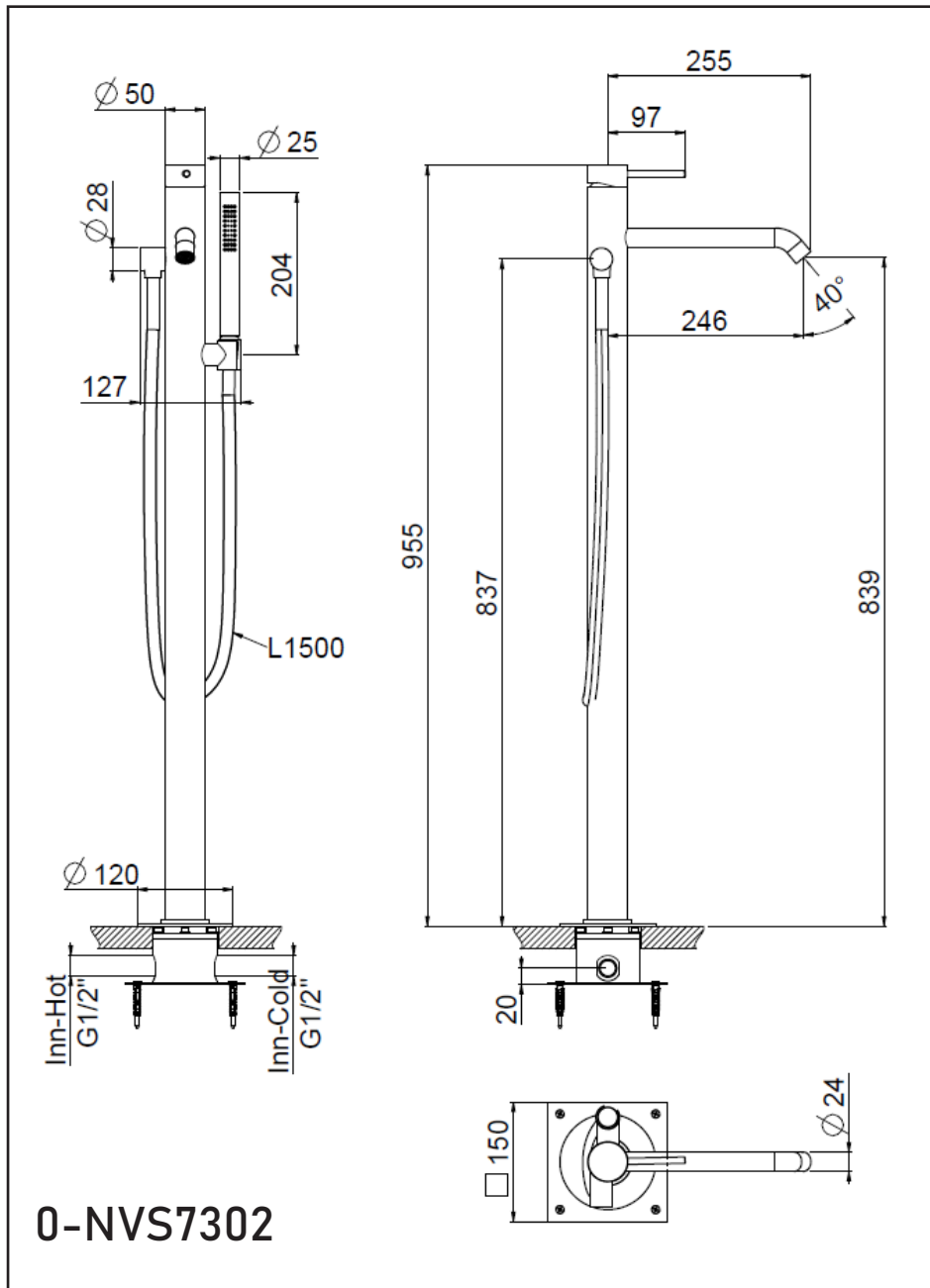
Foglio istruzioni
Instruction booklet

NAVIS316
0-NVS7301-316
0-NVS7302-316

Dimensioni - Dimensions



Dimensioni - Dimensions



Informazioni Preliminari

I miscelatori CARIMALI sono idonei al funzionamento con acqua calda fornita da accumulatori in pressione. Per il funzionamento con scaldacqua istantanei elettrici o a gas verificare che questi abbiano una potenza non inferiore a 18 KW o 250 Kcal/min; per il tipo a gas è consigliato l'utilizzo di apparecchi con regolazione automatica della fiamma in funzione del volume di acqua prelevato.

ATTENZIONE: con i miscelatori non si possono utilizzare accumulatori di acqua calda senza pressione.

ATTENZIONE: prima di procedere con l'installazione:

- eseguire lo spurgo dell'impianto;
- verificare il bilanciamento delle pressioni tra acqua calda e fredda;
- verificare che portata e pressione effettive nei punti di uscita dell'acqua siano sufficienti per il funzionamento del prodotto.

ATTENZIONE: in caso di presenza di impurità nell'acqua si raccomanda di dotare l'impianto di filtri.

ATTENZIONE: in caso di pressione dell'acqua superiore ai 5 bar si consiglia l'installazione di riduttori di pressione

ATTENZIONE: in caso di pericolo di gelo svuotare l'impianto domestico.

DATI TECNICI

- Pressione dinamica minima.....1 bar
- Pressione max di esercizio (statica).....5 bar
- Pressione di esercizio raccomandata (statica).....2-5 bar
- Temperatura acqua calda massima.....65°C
- Temperatura acqua calda minima.....+5°C della temperatura dell'acqua miscelata richiesta
- Ingresso acqua calda.....G1/2" a sinistra
- Ingresso acqua fredda.....G1/2" a destra

Il mancato rispetto delle istruzioni esclude il produttore da ogni responsabilità

Previous Information

Mixers of CARIMALI are suitable to operate with hot water supplied by accumulators in pressure. For use with instantaneous electric or gas water heaters make sure they have a minimum output of 18 kW or 250 Kcal / min.; for the gas type it is recommended the use of devices with automatic adjustment of the flame according to the volume of the taken water.

WARNING: mixers cannot be used with hot water storage without pressure.

WARNING: before installation and setting to work

- flush the water supply;
- check the balance of pressures between hot and cold water;
- check that the effective flow rate and pressure at water outlets are sufficient to the product functioning.

WARNING: in case of impurities in the water, filters should be installed on the general plumbing system.

WARNING: In case of water pressure higher than 5 bar, we recommend installing pressure reducers.

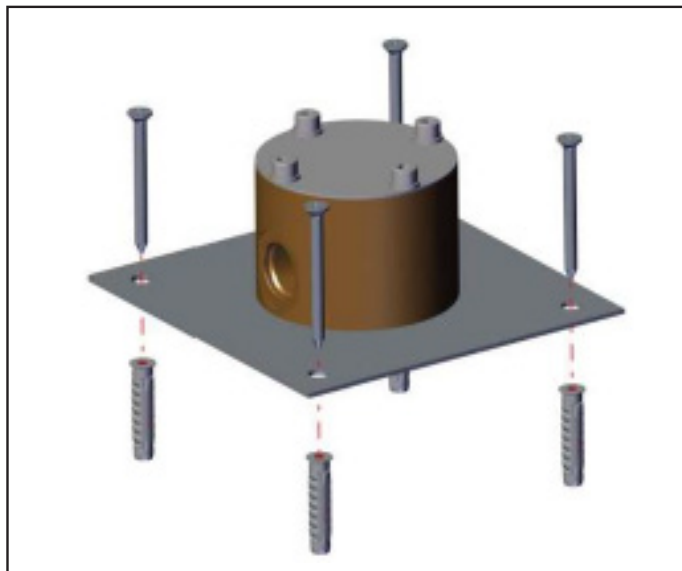
WARNING: in case of danger of frost drain the home system.

TECHNICAL DATA:

- Minimum dynamic pressure.....1 bar
- Maximum working pressure (static).....5 bar
- Recommended operating pressure (static).....2-5 bar
- Maximum hot water temperature.....65°C
- Minimum hot water temperature+5°C of the required mixing water temperature
- Hot water inlet.....G1/2" on the left
- Cold water inlet.....G1/2" on the right

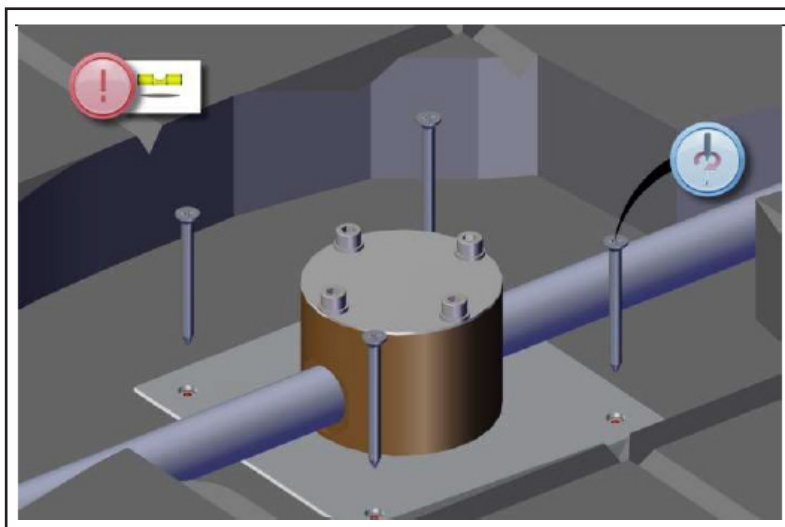
The manufacturer's liability is excluded in case of disrespect of these instructions.

Installazione - Installation



Munirsi del kit di fissaggio e montare le parti come nello schema di montaggio

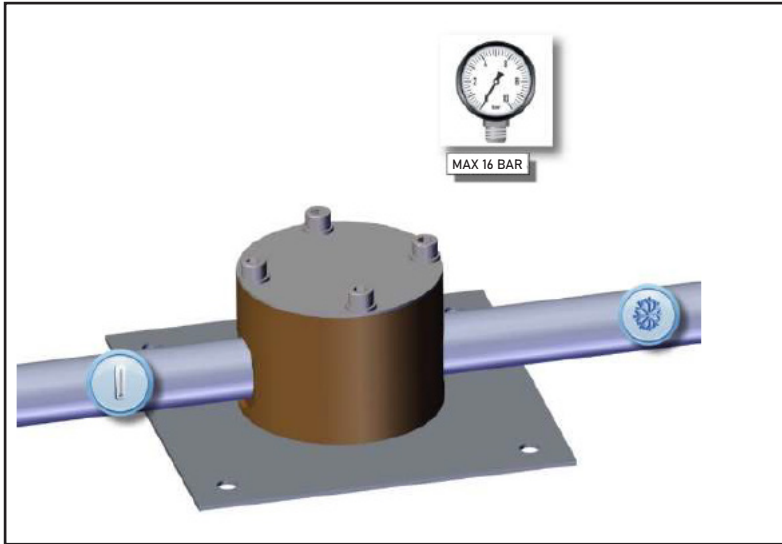
Get the fixing kit and assemble the parts as in the assembly diagram



Il miscelatore deve essere fissato su una superficie in piano

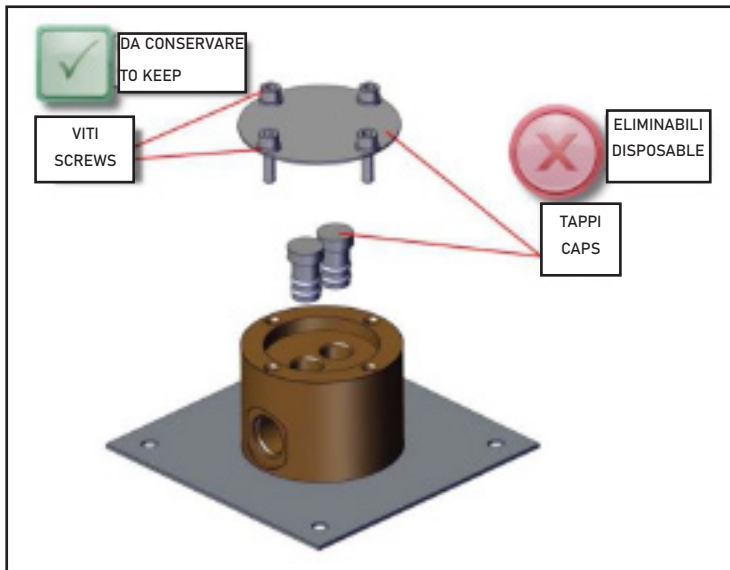
The mixers must be fixed on a flat surface

Installazione - Installation



Portare a pressione: pressione massima di prova 16 Bar

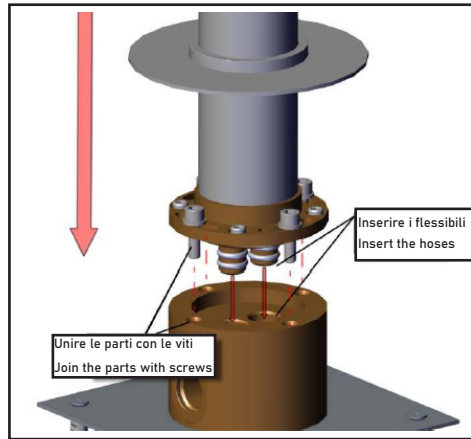
Bring to pressure: maximum test pressure 16 Bar



Rimuovere la piastra di copertura e i tappi. Le viti verranno riutilizzate nel fissaggio finale

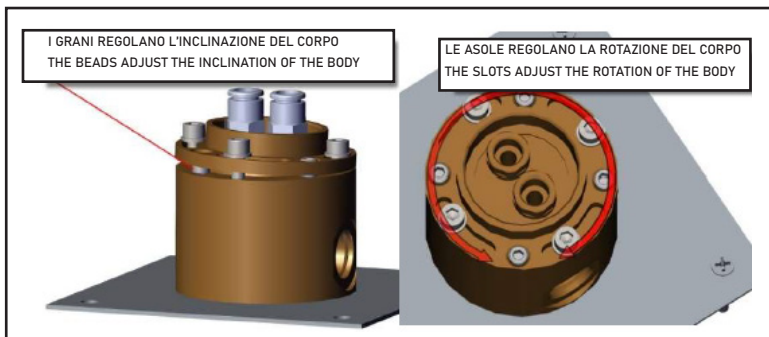
Remove cover plate and caps. The screws will be used in the final fixing

Installazione - Installation



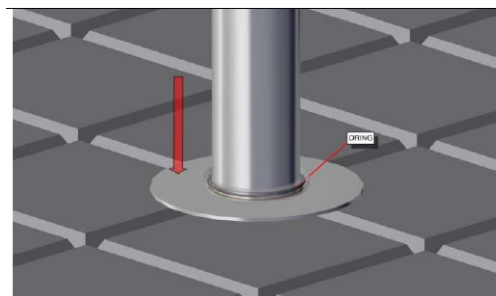
Unire la parte superiore al miscelatore come in figura

Join the top to the blender as in the figure



E' possibile regolare l'inclinazione del corpo

It is possible adjust the rotation and the inclination of the body



Fare scorrere il rosone fino al pavimento

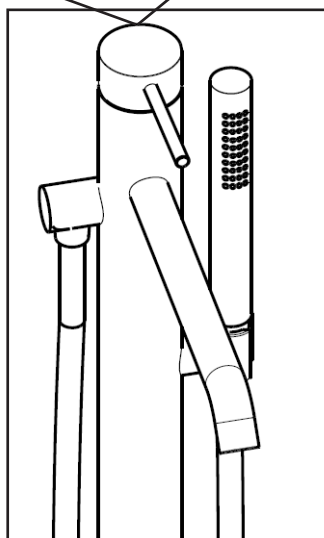
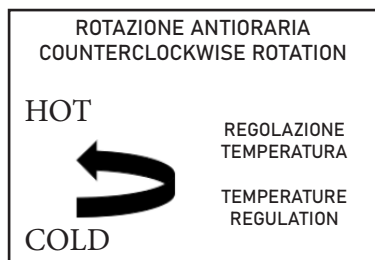
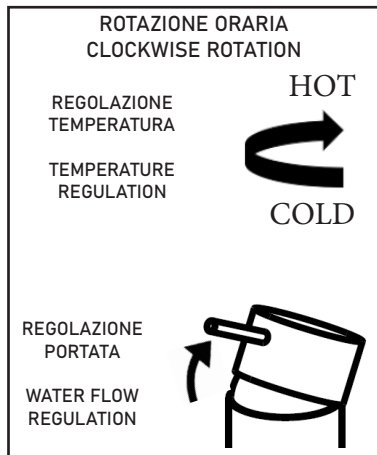
Slide the rosette to the floor

Funzionamento deviatore 0-NVS7302

Diverter functioning 0-NVS7302

UTENZA PRINCIPALE
MAIN USER

DOCCETTA
HAND SHOWER



Ruotando la maniglia in senso antiorario l'acqua è deviata alla doccetta.
In questa fase non è possibile modificare la portata dell'acqua ma solamente la temperatura.
Aumentando la rotazione si regola la temperatura.

Ruotando la maniglia in senso orario l'acqua è deviata all'utenza principale.
Aumentando la rotazione si regola la temperatura, alzando la maniglia se ne regola la portata

Turning the handle counterclockwise the water is diverted to the hand shower.
In this situation isn't possible to regulate the water flow but only the temperature
Increasing the rotation adjusts the temperature

Turning the handle clockwise the water is diverted to the main user.
Increasing the rotation adjusts the temperature, raising the handle adjusts the water flow

Garanzia

L'articolo che ha acquistato è stato realizzato e collaudato presso il nostro stabilimento Calflex srl di Nonio (VB), in Z.I. 5/bis, in ottemperanza con gli standard qualitativi previsti dalla normativa: UNI EN ISO 9001:2015.

Il periodo di garanzia, contro vizi o difetti di fabbricazione è di 5 anni (salvo diversa indicazione scritta).

Le parti soggette a usura (cartuccia miscelatrice, vitone, valvola di non ritorno, ecc...) e le componenti elettriche sono garantite per un periodo di 2 anni.

La garanzia decorre dalla data di acquisto del prodotto, comprovata da documentazione riscontrabile (fattura, scontrino fiscale) e non è rinnovabile.

Le richieste di sostituzione in garanzia potranno essere avanzate solo presentando un documento datato comprovante l'acquisto del prodotto.

La garanzia si riferisce unicamente ai difetti di fabbricazione e dà diritto esclusivamente alla riparazione o alla fornitura gratuita del pezzo riconosciuto difettoso.

Il pezzo difettoso dovrà essere restituito a Calflex s.r.l. accompagnato da un rapporto di descrizione del difetto.

Calflex s.r.l. si riserva il diritto di ispezionare il pezzo contestato per valutare l'applicabilità della garanzia.

La garanzia non copre danni causati da: installazione e/o utilizzo impropri, errata concezione dell'impianto, normale usura, danni causati da deposito di calcare o impurità, impiego di prodotti di pulizia e manutenzione diversi da quelli indicati da Calflex.

Calflex s.r.l. non risponde dei costi di manodopera e/o danni, anche accidentali o conseguenti, occorsi durante l'installazione, riparazione o sostituzione del prodotto.

La garanzia sulla superficie dei nostri prodotti non è valida se il materiale ha subito un trattamento di pulizia diverso da quello da noi suggerito. Calflex si riserva di approfondire la natura del danno con appositi esami di laboratorio.

Per ulteriori informazioni potete contattare Calflex s.r.l. al numero +39 0323 889328 o il rivenditore di zona.

Pulizia

Per la pulizia delle parti metalliche CROMATE, VERNICIATE, CON TRATTAMENTO GALVANICO, IN PVD O IN ACCIAIO INOX: è sufficiente utilizzare un panno umido con sapone neutro diluito con acqua e sciacquare. Si raccomanda di asciugare sempre le superfici metalliche con un panno morbido e pulito per evitare la formazione di macchie di calcare.

Importante: si consiglia di usare solamente detersivi a base di sapone neutro e diluito con acqua e spugne /panni morbidi. Non impiegare mai detersivi o disinfettanti abrasivi o contenenti alcool, acido cloridrico o acido fosforico, candeggina, cloro o qualsiasi altro prodotto contenente acido. Non utilizzare oggetti appuntiti o spugne dure o raschianti.

Warranty

The article you purchased was manufactured and tested at our Calflex srl facility in Nonio (VB), Zona Industriale 5/bis- ITALY, in compliance with the quality standards UNI EN ISO 9001: 2015.

The warranty period, against any manufacturing faults or defects is 5 years (unless otherwise stated in writing).

The parts subject to wear (mixing cartridge, head valve, non-return valve, etc ...) and the electrical components are guaranteed for a period of 2 years.

The warranty starts from the date of purchase of the product, proven by traceable documentation (invoice, receipt) and is not renewable.

Warranty replacement claims can only be made by presenting a dated document proving the purchase of the product.

The warranty covers manufacturing defects only and gives the right exclusively to the repair or to a supply of a free of charge replacement of the part identified as defective.

The defective part must be returned to Calflex s.r.l. accompanied by a report describing the defect. Calflex s.r.l. reserves the right to inspect the component to evaluate the warranty applicability.

The warranty does not cover defect or injured caused by: improper installation and / or use, incorrect conception of the system, normal wear and tear, damage caused by limescale or impurity deposits, use of cleaning and maintenance products other than those indicated in this warranty sheet.

Calflex s.r.l. is not liable for any labour costs and / or damages, even accidental or consequential, occurred during the installation, maintenance, or replacement of the product.

The guarantee on the surface of our products is not valid if the material has undergone a cleaning treatment other than that suggested by Calflex. Calflex reserves the right to investigate the nature of the damage with the help of specific laboratory tests.

For more information, please contact Calflex s.r.l. at +39 0323 889328 or your local dealer.

Cleaning

To clean CHROMED, VARNISHED, GALVANIC, PVD OR STAINLESS-STEEL metal parts: simply use a damp cloth with neutral soap diluted with water and rinse. It is recommended to always dry the metal surfaces with a soft and clean cloth to avoid the formation of limescale stains.

Important: it is recommended to use only neutral soap-based detergents diluted with water and soft sponges / cloths. Never use abrasive detergents or disinfectants containing alcohol, hydrochloric or phosphoric acid, bleach, chlorine or any other acid-containing product. Do not use sharp objects or hard or scraping sponges.

Per una politica di continuo miglioramento, CALFLEX S.r.l. si riserva la possibilità di applicare modifiche tecniche sui suoi articoli senza nessun preavviso. I dati riprodotti in questo documento hanno carattere informativo e non sono vincolanti.

For a continuous improvement policy, CALFLEX S.r.l. reserves the right to modify the technical features of its articles at any time without notice. (I dati riprodotti in questo documento hanno carattere informativo e non sono vincolanti.)

CALFLEX srl
Zona Industriale, 5/bis - 28891 Nonio (VB) Italy
Tel. +39 0323 88.93.28

www.calflex.it - www.carimali.it - info@calflex.it - calflex@pec.calflex.biz